

Produktname: Monoklonaler Nesprin3-Kaninchen-Antikörper**Katalog-Nr.: AMRe02332**

Nur für Forschungszwecke.

Zusammenfassung

Beschreibung	Rekombinanter monoklonaler Kaninchenantikörper
Host	Kaninchen
Anwendung	WB
Reaktivität	Menschlich
Konjugation	Unkonjugiert
Modifikation	Unverändert
Isotyp	IgG
Klonalität	Monoklonaler Antikörper
Form	Flüssig
Konzentration	0,18 mg/ml. Die Konzentration dieses Produkts kann chargenabhängig sein.
Lagerung	Aliquotieren und bei -20°C lagern (12 Monate haltbar).Frost/Tau-Zyklen vermeiden.
Versand	Eisbeutel
Puffer	50 mM Tris-Glycin (pH 7,4), 0,15 M NaCl, 40 % Glycerin, 0,01 % Natriumazid und 0,05 % Schutzprotein
Aufreinigung	Affinitätsgereinigt

Anwendung

Verdünnungsverhältnis	WB 1:500-1:1000
Molekulargewicht	Calculated MW: 112 kDa; Observed MW: 112 kDa

Antigen-Informationen

Genname	SYNE3
Alternative Namen	KASH3; NET53; Nesp3; C14orf49; C14orf139; LINC00341; NCRNA00341
Gen-ID	161176
SwissProt ID	Q6ZMZ3
Immunogen	Rekombinantes Protein des menschlichen Nesprin3

Hintergrund

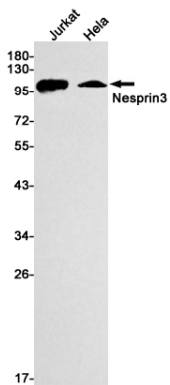
Als Bestandteil des LINC-Komplexes (Linker von Nukleoskelett und Zytoskelett) ist es an der Verbindung zwischen Kernlamina

und Zytoskelett beteiligt. Die durch den LINC-Komplex vermittelten nukleozytoplasmatischen Interaktionen spielen eine wichtige Rolle bei der Übertragung mechanischer Kräfte über die Kernhülle sowie bei der Bewegung und Positionierung des Zellkerns. Es handelt sich wahrscheinlich um ein Ankerprotein, das den Zellkern durch Bindung an PLEC am Zytoskelett verankert. PLEC kann mit dem Intermediärfilamentsystem interagieren. Es ist an der Regulation der Morphologie aortaler Epithelzellen beteiligt und wird für die strömungsinduzierte Zentrosomenpolarisation und gerichtete Migration aortaler Endothelzellen benötigt.

Forschungsbereich

Signaltransduktion

Bilddaten



Western-Blot-Analyse von Nesprin3 in Jurkat- und HeLa-Lysaten unter Verwendung des Nesprin3-Antikörpers.