

Produktname: Nesprin1 monoklonaler Kaninchen-Antikörper**Katalog-Nr.: AMRe02331**

Nur für Forschungszwecke.

Zusammenfassung

Beschreibung	Rekombinanter monoklonaler Kaninchenantikörper
Host	Kaninchen
Anwendung	WB,IHC,ICC/IF
Reaktivität	Mensch, Maus, Ratte
Konjugation	Unkonjugiert
Modifikation	Unverändert
Isotyp	IgG
Klonalität	Monoklonal
Form	Flüssig
Konzentration	0,5 mg/ml. Die Konzentration dieses Produkts kann chargenabhängig sein.
Lagerung	Aliquotieren und bei -20°C lagern (12 Monate haltbar).Frost/Tau-Zyklen vermeiden.
Versand	Eisbeutel
Puffer	50 mM Tris-Glycin (pH 7,4), 0,15 M NaCl, 40 % Glycerin, 0,01 % Natriumazid und 0,05 % Schutzprotein
Aufreinigung	Affinitätsreinigung

Anwendung

Verdünnungsverhältnis	WB 1:500-1:1000,IHC 1:50-1:100,ICC/IF 1:50-1:200
Molekulargewicht	Calculated MW: 1011 kDa; Observed MW: 112 kDa

Antigen-Informationen

Genname	SYNE1
Alternative Namen	ARCA1; C6orf98; CPG2; EDMD4; Enaptin; Myne-1; MYNE1; Nesp1; Nesprin-1; SCAR8; Syne-1; SYNE1
Gen-ID	23345
SwissProt ID	Q8NF91
Immunogen	Ein synthetisches Peptid des humanen Nesprins 1

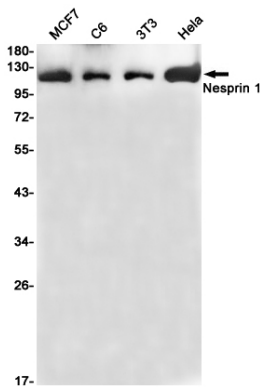
Hintergrund

Ein multiisomeres modulares Protein, das ein Verbindungsnetzwerk zwischen Organellen und dem Aktin-Zytoskelett bildet und so die subzelluläre Raumordnung aufrechterhält. Es ist Bestandteil von SUN-Protein-haltigen multivariaten Komplexen, auch LINC-Komplexe genannt, welche das Nukleoskelett und das Zytoskelett verbinden, indem sie vielseitige Anheftungsstellen für Zytoskelettfilamente an der äußeren Kernmembran bereitstellen.

Forschungsbereich

Tags & Zellmarker

Bilddaten



Western-Blot-Analyse von Nesprin 1 in MCF-7-, C6-, 3T3- und HeLa-Lysaten unter Verwendung eines Nesprin1-Antikörpers.