

Produktname: NCK1 Kaninchen-monoklonaler Antikörper**Katalog-Nr.: AMRe02309**

Nur für Forschungszwecke.

Zusammenfassung

Beschreibung	Rekombinanter monoklonaler Kaninchenantikörper
Host	Kaninchen
Anwendung	WB,IHC,ICC/IF,IP
Reaktivität	Mensch, Maus, Ratte
Konjugation	Unkonjugiert
Modifikation	Unverändert
Isotyp	IgG
Klonalität	Monoklonal
Form	Flüssig
Konzentration	0,54 mg/ml. Die Konzentration dieses Produkts kann chargenabhängig sein.
Lagerung	Aliquotieren und bei -20°C lagern (12 Monate haltbar).Frost/Tau-Zyklen vermeiden.
Versand	Eisbeutel
Puffer	50 mM Tris-Glycin (pH 7,4), 0,15 M NaCl, 40 % Glycerin, 0,01 % Natriumazid und 0,05 % Schutzprotein
Aufreinigung	Affinitätsreinigung

Anwendung

Verdünnungsverhältnis	WB 1:500-1:1000,IHC 1:50-1:100,ICC/IF 1:50-1:200,IP 1:20-1:50
Molekulargewicht	Calculated MW: 43 kDa; Observed MW: 43 kDa

Antigen-Informationen

Genname	NCK1
Alternative Namen	NCK; nck-1; NCKalpha
Gen-ID	4690
SwissProt ID	P16333
Immunogen	Ein synthetisches Peptid des menschlichen Nck

Hintergrund

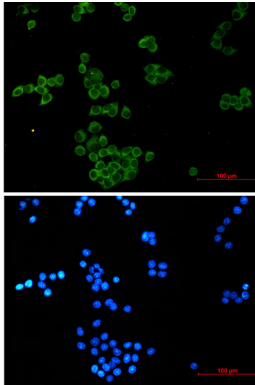
Adapterprotein, das mit Tyrosin-phosphorylierten Wachstumsfaktorrezeptoren oder deren zellulären Substraten interagiert.

Hält den Phosphorylierungsgrad von EIF2S1 niedrig, indem es dessen Dephosphorylierung durch PP1 fördert.

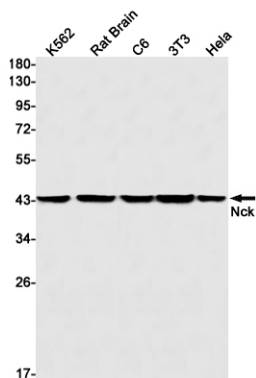
Forschungsbereich

Signaltransduktion

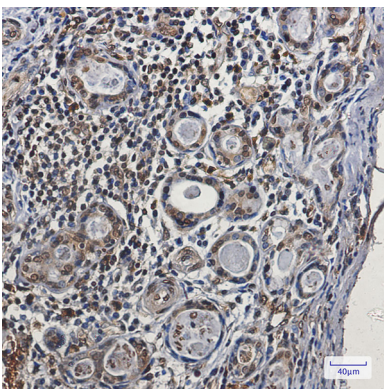
Bilddaten



Immunocytochemische Analyse von NCK1 (grün) in HeLa unter Verwendung von NCK1-Antikörper und DAPI (blau).



Western-Blot-Analyse von Nck in Lysaten von K562-, Rattenhirn-, C6-, 3T3- und HeLa-Zellen unter Verwendung eines Nck-Antikörpers.



Immunohistochemische Analyse von in Paraffin eingebettetem menschlichem Lungenkrebsgewebe mittels Nck-Antikörper. Zur Antigenrückgewinnung wurde Natriumcitrat (pH 6,0) unter hohem Druck und hoher Temperatur verwendet.