

**Produktname: NCE2 Kaninchen-monoklonaler Antikörper****Katalog-Nr.: AMRe02307**

Nur für Forschungszwecke.

**Zusammenfassung**

<b>Beschreibung</b>	Rekombinanter monoklonaler Kaninchenantikörper
<b>Host</b>	Kaninchen
<b>Anwendung</b>	WB,IHC,ICC/IF
<b>Reaktivität</b>	Menschlich
<b>Konjugation</b>	Unkonjugiert
<b>Modifikation</b>	Unverändert
<b>Isotyp</b>	IgG
<b>Klonalität</b>	Monoklonal
<b>Form</b>	Flüssig
<b>Konzentration</b>	1,18 mg/ml. Die Konzentration dieses Produkts kann chargenabhängig sein.
<b>Lagerung</b>	Aliquotieren und bei -20°C lagern (12 Monate haltbar).Frost/Tau-Zyklen vermeiden.
<b>Versand</b>	Eisbeutel
<b>Puffer</b>	50 mM Tris-Glycin (pH 7,4), 0,15 M NaCl, 40 % Glycerin, 0,01 % Natriumazid und 0,05 % Schutzprotein
<b>Aufreinigung</b>	Affinitätsreinigung

**Anwendung**

<b>Verdünnungsverhältnis</b>	WB 1:500-1:1000,IHC 1:50-1:100,ICC/IF 1:50-1:200
<b>Molekulargewicht</b>	Calculated MW: 21 kDa; Observed MW: 21 kDa

**Antigen-Informationen**

<b>Genname</b>	UBE2F
<b>Alternative Namen</b>	NCE2; NEDD8 carrier protein UBE2F; NEDD8 protein ligase UBE2F; NEDD8-conjugating enzyme 2
<b>Gen-ID</b>	140739
<b>SwissProt ID</b>	Q969M7
<b>Immunogen</b>	Rekombinantes Protein des humanen NCE2

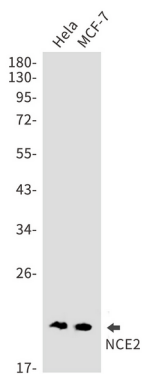
**Hintergrund**

Akzeptiert das ubiquitinähnliche Protein NEDD8 vom UBA3-NAE1-E1-Komplex und katalysiert dessen kovalente Anheftung an andere Proteine. Die spezifische Interaktion mit der E3-Ubiquitinligase RBX2, nicht aber mit RBX1, legt nahe, dass der RBX2-UBE2F-Komplex spezifische Zielproteine wie CUL5 neddyliert.

## Forschungsbereich

Epigenetik und nukleäre Signalgebung

## Bilddaten



Western-Blot-Analyse von NCE2 in HeLa- und MCF-7-Lysaten unter Verwendung eines NCE2-Antikörpers.