

Produktname: MYL2 Kaninchen-monoklonaler Antikörper**Katalog-Nr.: AMRe02303**

Nur für Forschungszwecke.

Zusammenfassung

Beschreibung	Rekombinanter monoklonaler Kaninchenantikörper
Host	Kaninchen
Anwendung	WB,IHC,IP
Reaktivität	Maus, Ratte
Konjugation	Unkonjugiert
Modifikation	Unverändert
Isotyp	IgG
Klonalität	Monoklonaler Antikörper
Form	Flüssig
Konzentration	0,4 mg/ml. Die Konzentration dieses Produkts kann chargenabhängig sein.
Lagerung	Aliquotieren und bei -20°C lagern (12 Monate haltbar).Frost/Tau-Zyklen vermeiden.
Versand	Eisbeutel
Puffer	50 mM Tris-Glycin (pH 7,4), 0,15 M NaCl, 40 % Glycerin, 0,01 % Natriumazid und 0,05 % Schutzprotein
Aufreinigung	Affinitätsgereinigt

Anwendung

Verdünnungsverhältnis	WB 1:500-1:1000,IHC 1:50-1:100,IP 1:20-1:50
Molekulargewicht	Calculated MW: 19 kDa; Observed MW: 19 kDa

Antigen-Informationen

Genname	MYL2
Alternative Namen	Myosin regulatory light chain 2; ventricular/cardiac muscle isoform; MLC-2; MLC-2v
Gen-ID	4633
SwissProt ID	P10916
Immunogen	Ein synthetisches Peptid der humanen Myosin-Leichtkette 2

Hintergrund

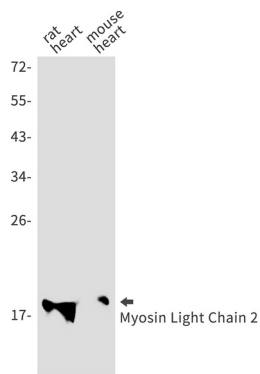
Myosin besteht aus sechs Polypeptidketten: zwei identischen schweren Ketten und zwei Paaren leichter Ketten. Die Myosin-

Leichtkette 2 (MLC2), auch bekannt als regulatorische Myosin-Leichtkette (MRLC), RLC oder LC20, existiert in verschiedenen Isoformen, abhängig von ihrer Verteilung. In der glatten Muskulatur wird MLC2 an Thr18 und Ser19 durch die Myosin-Leichtketten-Kinase (MLCK) Ca^{2+} /Calmodulin-abhängig phosphoryliert.

Forschungsbereich

Signaltransduktion

Bilddaten



Western-Blot-Analyse der Myosin-Leichtkette 2 in Rattenherz- und Mausherzlysaten unter Verwendung des MYL2-Antikörpers.