

**Produktname: MYO1B Kaninchen-monoklonaler Antikörper****Katalog-Nr.: AMRe02302**

Nur für Forschungszwecke.

**Zusammenfassung**

|                      |   |
|----------------------|---|
| <b>Beschreibung</b>  | Rekombinanter monoklonaler Kaninchenantikörper  |
| <b>Host</b>          | Kaninchen   |
| <b>Anwendung</b>     | WB,IHC  |
| <b>Reaktivität</b>   | Mensch, Maus, Ratte   |
| <b>Konjugation</b>   | Unkonjugiert  |
| <b>Modifikation</b>  | Unverändert   |
| <b>Isotyp</b>        | IgG   |
| <b>Klonalität</b>    | Monoklonal  |
| <b>Form</b>          | Flüssig   |
| <b>Konzentration</b> | 0,65 mg/ml. Die Konzentration dieses Produkts kann chargenabhängig sein.                            |
| <b>Lagerung</b>      | Aliquotieren und bei -20°C lagern (12 Monate haltbar).Frost/Tau-Zyklen vermeiden.                   |
| <b>Versand</b>       | Eisbeutel   |
| <b>Puffer</b>        | 50 mM Tris-Glycin (pH 7,4), 0,15 M NaCl, 40 % Glycerin, 0,01 % Natriumazid und 0,05 % Schutzprotein |
| <b>Aufreinigung</b>  | Affinitätsreinigung   |

**Anwendung**

|                              |  |
|------------------------------|--|
| <b>Verdünnungsverhältnis</b> | WB 1:500-1:1000,IHC 1:50-1:100               |
| <b>Molekulargewicht</b>      | Calculated MW: 132 kDa; Observed MW: 132 kDa |

**Antigen-Informationen**

|                          |   |
|--------------------------|---|
| <b>Genname</b>           | MYO1B                                   |
| <b>Alternative Namen</b> | MYH-1c; MMI-alpha; MM1a                 |
| <b>Gen-ID</b>            | 4430                                    |
| <b>SwissProt ID</b>      | O43795                                  |
| <b>Immunogen</b>         | Rekombinantes Protein des humanen MYO1B |

**Hintergrund**

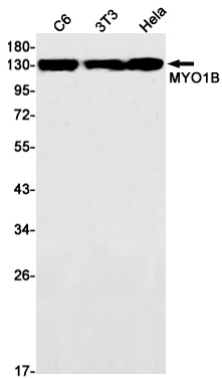
Motorprotein, das an Prozessen beteiligt sein kann, die für die neuronale Entwicklung und Funktion von entscheidender

Bedeutung sind, wie z. B. Zellmigration, Neuritenwachstum und vesikulärer Transport.

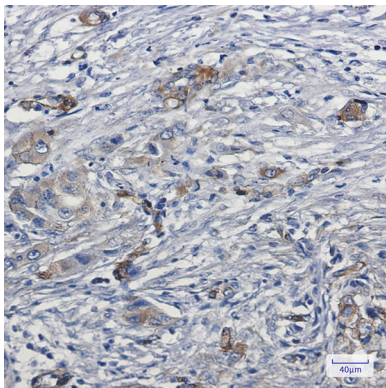
## Forschungsbereich

Zellbiologie

## Bilddaten



Western-Blot-Analyse von MYO1B in C6-, 3T3- und HeLa-Lysaten unter Verwendung eines MYO1B-Antikörpers.



Immunhistochemische Analyse von in Paraffin eingebettetem menschlichem Lungenkrebs unter Verwendung des MYO1B-Antikörpers. Zur Antigenrückgewinnung wurde Natriumcitrat pH 6,0 unter hohem Druck und hoher Temperatur verwendet.