

Produktname: Myelin-Basisches-Protein-Kaninchen-monoklonaler Antikörper**Katalog-Nr.: AMRe02294**

Nur für Forschungszwecke.

Zusammenfassung

Beschreibung	Rekombinanter monoklonaler Kaninchenantikörper
Host	Kaninchen
Anwendung	WB
Reaktivität	Mensch, Ratte, Hamster
Konjugation	Unkonjugiert
Modifikation	Unverändert
Isotyp	IgG
Klonalität	Monoklonal
Form	Flüssig
Konzentration	0,5 mg/ml. Die Konzentration dieses Produkts kann chargenabhängig sein.
Lagerung	Aliquotieren und bei -20°C lagern (12 Monate haltbar).Frost/Tau-Zyklen vermeiden.
Versand	Eisbeutel
Puffer	50 mM Tris-Glycin (pH 7,4), 0,15 M NaCl, 40 % Glycerin, 0,01 % Natriumazid und 0,05 % Schutzprotein
Aufreinigung	Affinitätsreinigung

Anwendung

Verdünnungsverhältnis	WB 1:500-1:1000
Molekulargewicht	Calculated MW: 33 kDa; Observed MW: 18 kDa

Antigen-Informationen

Genname	MBP
Alternative Namen	Myelin membrane encephalitogenic protein; Myelin A1 protein
Gen-ID	4155
SwissProt ID	P02686
Immunogen	Rekombinantes Protein des humanen Myelin-Basischen Proteins

Hintergrund

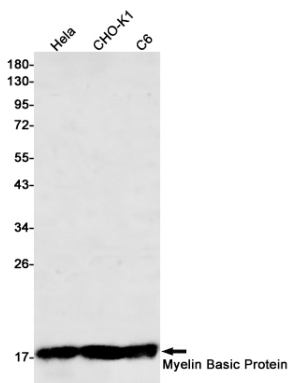
MBP gehört zur Familie der basischen Myelinproteine. Die klassischen MBP-Isoformen (Isoform 4 bis Isoform 14) sind die

häufigsten Proteinkomponenten der Myelinmembran im ZNS. Sie spielen sowohl bei deren Bildung als auch bei deren Stabilisierung eine Rolle. Die kleineren Isoformen könnten bei der Remyelinisierung geschädigter Axone im Rahmen einer Multiplen Sklerose von Bedeutung sein.

Forschungsbereich

Neurowissenschaften

Bilddaten



Western-Blot-Analyse des Myelin-Basischen Proteins in HeLa-, CHO-K1- und C6-Lysaten unter Verwendung eines Antikörpers gegen das Myelin-Basische Protein.