

Produktname: MSH2 Kaninchen-monoklonaler Antikörper**Katalog-Nr.: AMRe02276**

Nur für Forschungszwecke.

Zusammenfassung

Beschreibung	Rekombinanter monoklonaler Kaninchenantikörper
Host	Kaninchen
Anwendung	WB,IP
Reaktivität	Menschlich
Konjugation	Unkonjugiert
Modifikation	Unverändert
Isotyp	IgG
Klonalität	Monoklonal
Form	Flüssig
Konzentration	0,5 mg/ml. Die Konzentration dieses Produkts kann chargenabhängig sein.
Lagerung	Aliquotieren und bei -20°C lagern (12 Monate haltbar).Frost/Tau-Zyklen vermeiden.
Versand	Eisbeutel
Puffer	50 mM Tris-Glycin (pH 7,4), 0,15 M NaCl, 40 % Glycerin, 0,01 % Natriumazid und 0,05 % Schutzprotein
Aufreinigung	Affinitätsreinigung

Anwendung

Verdünnungsverhältnis	WB 1:500-1:1000,IP 1:20-1:50
Molekulargewicht	Calculated MW: 105 kDa; Observed MW: 105 kDa

Antigen-Informationen

Genname	MSH2
Alternative Namen	DNA mismatch repair protein Msh2; MutS protein homolog 2
Gen-ID	4436
SwissProt ID	P43246
Immunogen	Rekombinantes Protein des humanen MSH2

Hintergrund

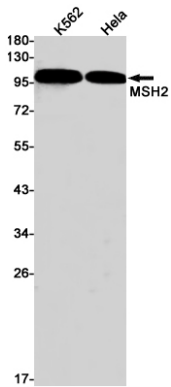
MSH2 (MutS-Homolog 2) bildet mit MSH6 den hMutS- α -Dimer und ist ein essenzieller Bestandteil der DNA-Mismatch-

Reparatur. hMutS- α ist Teil des BRCA1-assoziierten Überwachungskomplexes (BASC), der außerdem die Proteine BRCA1, MLH1, ATM, BLM und PMS2 sowie den Rad50-Mre11-NBS1-Komplex enthält.

Forschungsbereich

Epigenetik und nukleäre Signalgebung

Bilddaten



Western-Blot-Analyse von MSH2 in K562- und HeLa-Lysaten unter Verwendung eines MSH2-Antikörpers.