

Produktname: MRPS26 Kaninchen-monoklonaler Antikörper**Katalog-Nr.: AMRe02272**

Nur für Forschungszwecke.

Zusammenfassung

| | |
|----------------------|---|
| Beschreibung | Rekombinanter monoklonaler Kaninchenantikörper |
| Host | Kaninchen |
| Anwendung | WB,ICC/IF |
| Reaktivität | Menschlich |
| Konjugation | Unkonjugiert |
| Modifikation | Unverändert |
| Isotyp | IgG |
| Klonalität | Monoklonal |
| Form | Flüssig |
| Konzentration | 0,25 mg/ml. Die Konzentration dieses Produkts kann chargenabhängig sein. |
| Lagerung | Aliquotieren und bei -20°C lagern (12 Monate haltbar).Frost/Tau-Zyklen vermeiden. |
| Versand | Eisbeutel |
| Puffer | 50 mM Tris-Glycin (pH 7,4), 0,15 M NaCl, 40 % Glycerin, 0,01 % Natriumazid und 0,05 % Schutzprotein |
| Aufreinigung | Affinitätsreinigung |

Anwendung

| | |
|------------------------------|--|
| Verdünnungsverhältnis | WB 1:500-1:1000,ICC/IF 1:50-1:200 |
| Molekulargewicht | Calculated MW: 24 kDa; Observed MW: 24 kDa |

Antigen-Informationen

| | |
|--------------------------|---|
| Genname | MRPS26 |
| Alternative Namen | GI008; MRPS13; RPMS13; MRP-S13; MRP-S26; NY-BR-87; C20orf193; dJ534B8.3 |
| Gen-ID | 64949 |
| SwissProt ID | Q9BYN8 |
| Immunogen | Rekombinantes Protein des humanen MRPS26 |

Hintergrund

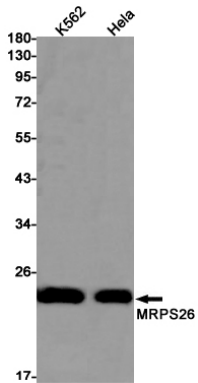
Mitochondriale ribosomale Proteine von Säugetieren werden von Kerngenen kodiert und sind an der Proteinsynthese

innerhalb der Mitochondrien beteiligt. Mitochondriale Ribosomen (Mitoribosomen) bestehen aus einer kleinen 28S-Untereinheit und einer großen 39S-Untereinheit.

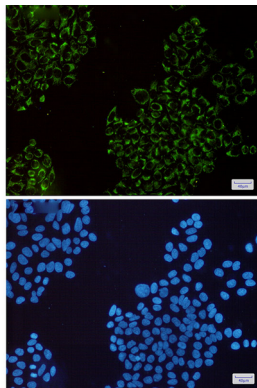
Forschungsbereich

Tags & Zellmarker

Bilddaten



Western-Blot-Analyse von MRPS26 in K562- und HeLa-Lysaten unter Verwendung eines MRPS26-Antikörpers.



Immunzytochemische Analyse von MRPS26 (grün) in HeLa unter Verwendung von MRPS26-Antikörper und DAPI (blau)