

Produktname: Monocarbonsäure-Transporter 1 Kaninchen-monoklonaler Antikörper
Katalog-Nr.: AMRe02270

Nur für Forschungszwecke.

Zusammenfassung

Beschreibung	Rekombinanter monoklonaler Kaninchenantikörper
Host	Kaninchen
Anwendung	WB
Reaktivität	Menschlich
Konjugation	Unkonjugiert
Modifikation	Unverändert
Isotyp	IgG
Klonalität	Monoklonal
Form	Flüssig
Konzentration	0,5 mg/ml. Die Konzentration dieses Produkts kann chargenabhängig sein.
Lagerung	Aliquotieren und bei -20°C lagern (12 Monate haltbar).Frost/Tau-Zyklen vermeiden.
Versand	Eisbeutel
Puffer	50 mM Tris-Glycin (pH 7,4), 0,15 M NaCl, 40 % Glycerin, 0,01 % Natriumazid und 0,05 % Schutzprotein
Aufreinigung	Affinitätsreinigung

Anwendung

Verdünnungsverhältnis	WB 1:500-1:1000
Molekulargewicht	Calculated MW: 54 kDa; Observed MW: 54 kDa

Antigen-Informationen

Genname	SLC16A1
Alternative Namen	HHF7; MCT 1; MCT; Slc16a1
Gen-ID	6566
SwissProt ID	P53985
Immunogen	Ein synthetisches Peptid des humanen Monocarbonsäuretransporters 1

Hintergrund

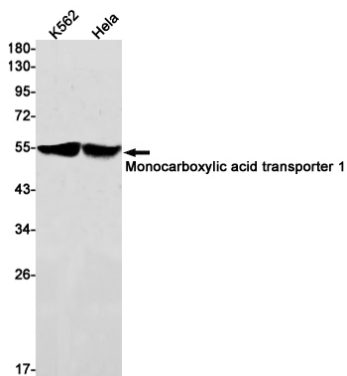
Protonengekoppelter Monocarboxylat-Transporter. Katalysiert den schnellen Transport vieler Monocarboxylate durch die

Plasmamembran, wie z. B. Lactat, Pyruvat, verzweigtkettige Oxosäuren, die von Leucin, Valin und Isoleucin abgeleitet sind, sowie die Ketonkörper Acetoacetat, β -Hydroxybutyrat und Acetat.

Forschungsbereich

Krebs

Bilddaten



Western-Blot-Analyse des Monocarbonsäuretransporters 1 in K562- und HeLa-Lysaten unter Verwendung eines Antikörpers gegen den Monocarbonsäuretransporter 1.