

Produktname: Moesin Kaninchen-monoklonaler Antikörper**Katalog-Nr.: AMRe02268**

Nur für Forschungszwecke.

Zusammenfassung

Beschreibung	Rekombinanter monoklonaler Kaninchenantikörper
Host	Kaninchen
Anwendung	WB,IHC,IP
Reaktivität	Mensch, Maus, Ratte, Hamster
Konjugation	Unkonjugiert
Modifikation	Unverändert
Isotyp	IgG
Klonalität	Monoklonaler Antikörper
Form	Flüssig
Konzentration	0,11 mg/ml. Die Konzentration dieses Produkts kann chargenabhängig sein.
Lagerung	Aliquotieren und bei -20°C lagern (12 Monate haltbar).Frost/Tau-Zyklen vermeiden.
Versand	Eisbeutel
Puffer	50 mM Tris-Glycin (pH 7,4), 0,15 M NaCl, 40 % Glycerin, 0,01 % Natriumazid und 0,05 % Schutzprotein
Aufreinigung	Affinitätsgereinigt

Anwendung

Verdünnungsverhältnis	WB 1:500-1:1000,IHC 1:50-1:100,IP 1:20-1:50
Molekulargewicht	Calculated MW: 68 kDa; Observed MW: 68 kDa

Antigen-Informationen

Genname	MSN
Alternative Namen	MSN; Moesin; Membrane-organizing extension spike protein; RDX; Radixin; EZR; VIL2; Ezrin; Cytovillin; Villin-2; p81
Gen-ID	4478
SwissProt ID	P26038
Immunogen	Ein synthetisches Peptid des menschlichen Moesins

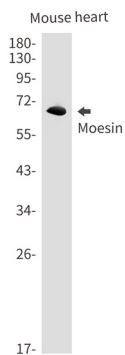
Hintergrund

Die Ezrin-, Radixin- und Moesin-Proteine (ERM-Proteine) fungieren als Verbindungsglieder zwischen der Plasmamembran und dem Aktin-Zytoskelett und sind an Zelladhäsion, Membranruffelung und Mikrovillusbildung beteiligt. ERM-Proteine interagieren intra- oder intermolekular zwischen ihren Amino- und Carboxy-terminalen Domänen und liegen als inaktive cytosolische Monomere oder Dimere vor.

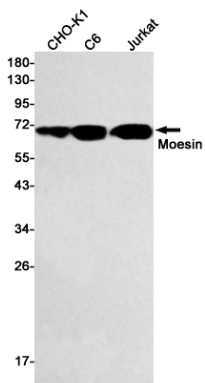
Forschungsbereich

Signaltransduktion

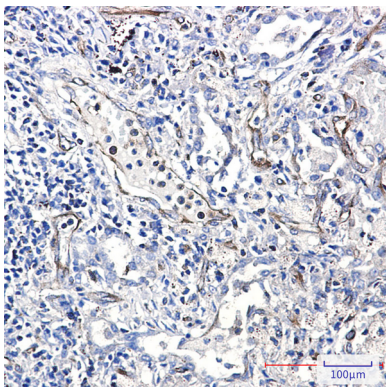
Bilddaten



Western-Blot-Analyse von Moesin in Mauserzlysaten unter Verwendung eines Moesin-Antikörpers.



Western-Blot-Analyse von Moesin in CHO-K1-, C6- und Jurkat-Lysaten unter Verwendung eines Moesin-Antikörpers.



Immunhistochemische Analyse von in Paraffin eingebettetem menschlichem Lungenkrebsgewebe mittels Moesin-Antikörper. Zur Antigenrückgewinnung wurde Natriumcitrat (pH 6,0) unter hohem Druck und hoher Temperatur verwendet.