
Produktname: MMP26 Kaninchen-monoklonaler Antikörper**Katalog-Nr.: AMRe02265**

Nur für Forschungszwecke.

Zusammenfassung

Beschreibung	Rekombinanter monoklonaler Kaninchenantikörper
Host	Kaninchen
Anwendung	WB
Reaktivität	Mensch, Hamster, Ratte
Konjugation	Unkonjugiert
Modifikation	Unverändert
Isotyp	IgG
Klonalität	Monoklonal
Form	Flüssig
Konzentration	-
Lagerung	Aliquotieren und bei -20°C lagern (12 Monate haltbar).Frost/Tau-Zyklen vermeiden.
Versand	Eisbeutel
Puffer	50 mM Tris-Glycin (pH 7,4), 0,15 M NaCl, 40 % Glycerin, 0,01 % Natriumazid und 0,05 % Schutzprotein
Aufreinigung	Affinitätsreinigung

Anwendung

Verdünnungsverhältnis	WB 1:500-1:1000
Molekulargewicht	Calculated MW: 30 kDa; Observed MW: 19 kDa

Antigen-Informationen

Genname	MMP26
Alternative Namen	Matrix metalloproteinase-26; Endometase; Matrilysin-2
Gen-ID	56547.0
SwissProt ID	Q9NRE1
Immunogen	-

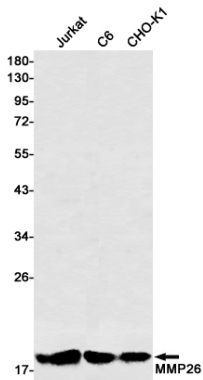
Hintergrund

Kann Kollagen Typ IV, Fibronectin, Fibrinogen, Beta-Casein, Gelatine Typ I und Alpha-1-Proteinase-Inhibitor hydrolysieren.

Forschungsbereich

Signaltransduktion

Bildaten



Western-Blot-Analyse von MMP26 in Jurkat-, C6- und CHO-K1-Lysaten unter Verwendung eines MMP26-Antikörpers.