

Produktname: MMP2 Kaninchen-monoklonaler Antikörper**Katalog-Nr.: AMRe02264**

Nur für Forschungszwecke.

Zusammenfassung

Beschreibung	Rekombinanter monoklonaler Kaninchenantikörper
Host	Kaninchen
Anwendung	WB,ICC/IF
Reaktivität	Maus
Konjugation	Unkonjugiert
Modifikation	Unverändert
Isotyp	IgG
Klonalität	Monoklonal
Form	Flüssig
Konzentration	-
Lagerung	Aliquotieren und bei -20°C lagern (12 Monate haltbar).Frost/Tau-Zyklen vermeiden.
Versand	Eisbeutel
Puffer	50 mM Tris-Glycin (pH 7,4), 0,15 M NaCl, 40 % Glycerin, 0,01 % Natriumazid und 0,05 % Schutzprotein
Aufreinigung	Affinitätsreinigung

Anwendung

Verdünnungsverhältnis	WB 1:500-1:1000,ICC/IF 1:50-1:200
Molekulargewicht	Calculated MW: 74 kDa; Observed MW: 72,64 kDa

Antigen-Informationen

Genname	MMP2
Alternative Namen	MMP2; CLG4A; 72 kDa type IV collagenase; 72 kDa gelatinase; Gelatinase A; Matrix metalloproteinase-2; MMP-2; TBE-1
Gen-ID	4313
SwissProt ID	P08253
Immunogen	Ein synthetisches Peptid des humanen MMP2

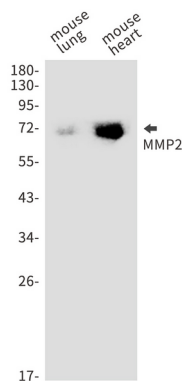
Hintergrund

MMP2 ist eine ubiquitine Metalloproteinase, die an verschiedenen Prozessen wie dem Umbau der Blutgefäße, der Angiogenese, der Gewebereparatur, der Tumorinvasion, der Entzündung und dem Aufbrechen atherosklerotischer Plaques beteiligt ist. Neben dem Abbau von extrazellulären Matrixproteinen kann sie auch auf verschiedene Nicht-Matrixproteine wie Big Endothelial 1 und Beta-CGRP einwirken und so die Vasokonstriktion fördern. Außerdem spaltet sie KISS an einer Gly-|-Leu-Bindung. Sie scheint eine Rolle in Myokardzell-Todwegen zu spielen.

Forschungsbereich

Herz-Kreislauf-System

Bilddaten



Western-Blot-Analyse von MMP2 in Mauslungen- und Mausherzlysaten unter Verwendung eines MMP2-Antikörpers.