

Produktname: MMP12 Kaninchen-monoklonaler Antikörper**Katalog-Nr.: AMRe02263**

Nur für Forschungszwecke.

Zusammenfassung

Beschreibung	Rekombinanter monoklonaler Kaninchenantikörper
Host	Kaninchen
Anwendung	WB,IP
Reaktivität	Mensch, Ratte, Hamster
Konjugation	Unkonjugiert
Modifikation	Unverändert
Isotyp	IgG
Klonalität	Monoklonal
Form	Flüssig
Konzentration	0,5 mg/ml. Die Konzentration dieses Produkts kann chargenabhängig sein.
Lagerung	Aliquotieren und bei -20°C lagern (12 Monate haltbar).Frost/Tau-Zyklen vermeiden.
Versand	Eisbeutel
Puffer	50 mM Tris-Glycin (pH 7,4), 0,15 M NaCl, 40 % Glycerin, 0,01 % Natriumazid und 0,05 % Schutzprotein
Aufreinigung	Affinitätsreinigung

Anwendung

Verdünnungsverhältnis	WB 1:500-1:1000,IP 1:20-1:50
Molekulargewicht	Calculated MW: 54 kDa; Observed MW: 54,45 kDa

Antigen-Informationen

Genname	MMP12
Alternative Namen	Macrophage metalloelastase; MME; 3.4.24.65; Macrophage elastase; ME; hME; Matrix metalloproteinase-12; MMP-12; MMP12; HME
Gen-ID	4321
SwissProt ID	P39900
Immunogen	Ein synthetisches Peptid des humanen MMP12

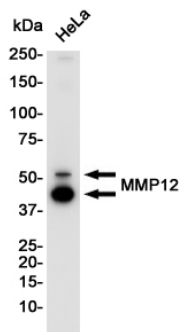
Hintergrund

MMP-12 besitzt keine Transmembrandomäne und keine Furin-Spaltstelle. Das Zymogen von MMP-12 hat eine Größe von etwa 54 kDa und wird rasch zur 45 kDa-Form aktiviert. Diese zerfällt kaskadenartig in weitere aktive Formen, bis schließlich die häufig vorkommende 22 kDa-Form entsteht. Stimulierte Makrophagen produzieren MMP-12; es wurde außerdem in Osteosarkomzellen, Synovialfibroblasten und Lungenfibroblasten nachgewiesen.

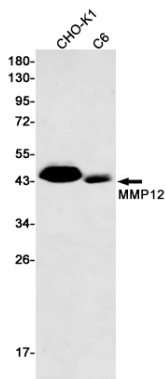
Forschungsbereich

Herz-Kreislauf-System

Bilddaten



Western-Blot-Analyse von MMP12 in HeLa-Lysaten unter Verwendung eines MMP12-Antikörpers.



Western-Blot-Analyse von MMP12 in CHO-K1, C6-Lysaten unter Verwendung eines MMP12-Antikörpers.