

Produktname: MLH1 Kaninchen-monoklonaler Antikörper**Katalog-Nr.: AMRe02261**

Nur für Forschungszwecke.

Zusammenfassung

Beschreibung	Rekombinanter monoklonaler Kaninchenantikörper
Host	Kaninchen
Anwendung	WB
Reaktivität	Ratte
Konjugation	Unkonjugiert
Modifikation	Unverändert
Isotyp	IgG
Klonalität	Monoklonal
Form	Flüssig
Konzentration	0,5 mg/ml. Die Konzentration dieses Produkts kann chargenabhängig sein.
Lagerung	Aliquotieren und bei -20°C lagern (12 Monate haltbar).Frost/Tau-Zyklen vermeiden.
Versand	Eisbeutel
Puffer	50 mM Tris-Glycin (pH 7,4), 0,15 M NaCl, 40 % Glycerin, 0,01 % Natriumazid und 0,05 % Schutzprotein
Aufreinigung	Affinitätsreinigung

Anwendung

Verdünnungsverhältnis	WB 1:500-1:1000
Molekulargewicht	Calculated MW: 85 kDa; Observed MW: 85 kDa

Antigen-Informationen

Genname	MLH1
Alternative Namen	MLH1; COCA2; DNA mismatch repair protein Mlh1; MutL protein homolog 1
Gen-ID	4292
SwissProt ID	P40692
Immunogen	Ein synthetisches Peptid des humanen MLH1

Hintergrund

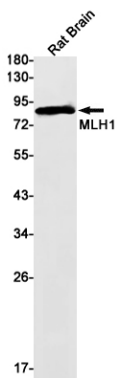
Dieses Gen wurde als häufig mutierter Locus bei hereditärem nicht-polypösem Darmkrebs (HNPCC) identifiziert. Es ist ein

humanes Homolog des E. coli DNA-Mismatch-Reparaturgens mutL, was mit den charakteristischen Veränderungen in den Mikrosatellitensequenzen (RER+-Phänotyp) bei HNPCC übereinstimmt. Alternativ gespleißte Transkriptvarianten, die für verschiedene Isoformen kodieren, wurden beschrieben, ihre vollständige Länge ist jedoch noch nicht bestimmt.

Forschungsbereich

Epigenetik und nukleäre Signalgebung

Bilddaten



Western-Blot-Analyse von MLH1 in Rattenhirnlysaten unter Verwendung eines MLH1-Antikörpers.