

Produktname: MLD Kaninchen-monoklonaler Antikörper**Katalog-Nr.: AMRe02260**

Nur für Forschungszwecke.

Zusammenfassung

Beschreibung	Rekombinanter monoklonaler Kaninchenantikörper
Host	Kaninchen
Anwendung	WB
Reaktivität	Menschlich
Konjugation	Unkonjugiert
Modifikation	Unverändert
Isotyp	IgG
Klonalität	Monoklonaler Antikörper
Form	Flüssig
Konzentration	0,5 mg/ml. Die Konzentration dieses Produkts kann chargenabhängig sein.
Lagerung	Aliquotieren und bei -20°C lagern (12 Monate haltbar).Frost/Tau-Zyklen vermeiden.
Versand	Eisbeutel
Puffer	50 mM Tris-Glycin (pH 7,4), 0,15 M NaCl, 40 % Glycerin, 0,01 % Natriumazid und 0,05 % Schutzprotein
Aufreinigung	Affinitätsgereinigt

Anwendung

Verdünnungsverhältnis	WB 1:500-1:1000
Molekulargewicht	Calculated MW: 38 kDa; Observed MW: 38 kDa

Antigen-Informationen

Genname	DEGS1
Alternative Namen	MLD; DEGS; DES1; Des-1; FADS7; MIG15; DEGS-1
Gen-ID	8560
SwissProt ID	O15121
Immunogen	Ein synthetisches Peptid des menschlichen MLD

Hintergrund

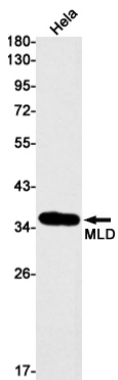
Besitzt Sphingolipid-Delta-4-Desaturase-Aktivität. Wandelt D-Erythro-Sphingarin in D-Erythro-Sphingosin (E-Sphing-4-enin)

um.

Forschungsbereich

Herz-Kreislauf-System

Bilddaten



Western-Blot-Analyse von MLD in HeLa-Lysaten unter Verwendung eines MLD-Antikörpers.