

Produktname: MKLP1 Kaninchen-monoklonaler Antikörper**Katalog-Nr.: AMRe02259**

Nur für Forschungszwecke.

Zusammenfassung

Beschreibung	Rekombinanter monoklonaler Kaninchenantikörper
Host	Kaninchen
Anwendung	WB
Reaktivität	Menschlich
Konjugation	Unkonjugiert
Modifikation	Unverändert
Isotyp	IgG
Klonalität	Monoklonal
Form	Flüssig
Konzentration	0,5 mg/ml. Die Konzentration dieses Produkts kann chargenabhängig sein.
Lagerung	Aliquotieren und bei -20°C lagern (12 Monate haltbar).Frost/Tau-Zyklen vermeiden.
Versand	Eisbeutel
Puffer	50 mM Tris-Glycin (pH 7,4), 0,15 M NaCl, 40 % Glycerin, 0,01 % Natriumazid und 0,05 % Schutzprotein
Aufreinigung	Affinitätsreinigung

Anwendung

Verdünnungsverhältnis	WB 1:500-1:1000
Molekulargewicht	Calculated MW: 110 kDa; Observed MW: 110 kDa

Antigen-Informationen

Genname	KIF23
Alternative Namen	CHO1; KNSL5; MKLP1; MKLP-1
Gen-ID	9493
SwissProt ID	Q02241
Immunogen	Ein synthetisches Peptid des humanen MKLP1

Hintergrund

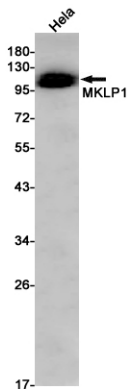
Ein zum Plus-Ende gerichtetes Motorenzym, das antiparallele Mikrotubuli in vitro bewegt. Es lokalisiert sich in der Interzone der

mitotischen Spindeln.

Forschungsbereich

Zellbiologie

Bilddaten



Western-Blot-Analyse von MKLP1 in HeLa-Lysaten unter Verwendung eines MKLP1-Antikörpers.