
Produktname: Monoklonaler Kaninchenantikörper gegen den metabotropen Glutamatrezeptor 2

Katalog-Nr.: AMRe02249

Nur für Forschungszwecke.

Zusammenfassung

Beschreibung	Rekombinanter monoklonaler Kaninchenantikörper
Host	Kaninchen
Anwendung	WB,IHC
Reaktivität	Mensch, Maus
Konjugation	Unkonjugiert
Modifikation	Unverändert
Isotyp	IgG
Klonalität	Monoklonaler Antikörper
Form	Flüssig
Konzentration	0,37 mg/ml. Die Konzentration dieses Produkts kann chargenabhängig sein.
Lagerung	Aliquotieren und bei -20°C lagern (12 Monate haltbar).Frost/Tau-Zyklen vermeiden.
Versand	Eisbeutel
Puffer	50 mM Tris-Glycin (pH 7,4), 0,15 M NaCl, 40 % Glycerin, 0,01 % Natriumazid und 0,05 % Schutzprotein
Aufreinigung	Affinitätsgereinigt

Anwendung

Verdünnungsverhältnis	WB 1:500-1:1000,IHC 1:50-1:100
tnis	
Molekulargewicht	Calculated MW: 96 kDa; Observed MW: 99 kDa

Antigen-Informationen

Genname	GRM2
Alternative Namen	GRM2; GPRC1B; MGLUR2; Metabotropic glutamate receptor 2; mGluR2; GRM3; GPRC1C; MGLUR3; Metabotropic glutamate receptor 3; mGluR3
Gen-ID	2912
SwissProt ID	Q14416
Immunogen	Ein synthetisches Peptid des humanen metabotropen Glutamatrezeptors 2

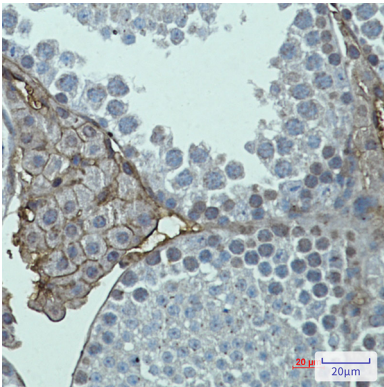
Hintergrund

G-Protein-gekoppelter Rezeptor für Glutamat. Die Ligandenbindung bewirkt eine Konformationsänderung, die über Guaninnukleotid-bindende Proteine (G-Proteine) die Signalübertragung auslöst und die Aktivität nachgeschalteter Effektoren wie der Adenylatcyclase moduliert. Die Signalübertragung hemmt die Aktivität der Adenylatcyclase. Möglicherweise vermittelt der Rezeptor die Suppression der Neurotransmission oder ist an der Synaptogenese oder synaptischen Stabilisierung beteiligt.

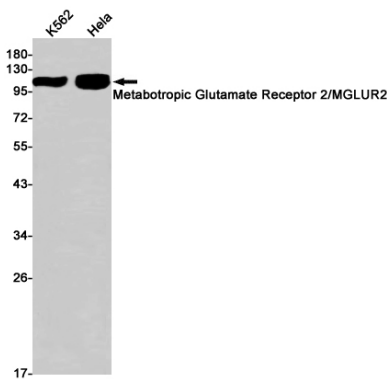
Forschungsbereich

Neurowissenschaften

Bilddaten



Immunohistochemische Analyse von in Paraffin eingebettetem Maushodengewebe unter Verwendung eines Antikörpers gegen den metabotropen Glutamatrezeptor 2. Zur Antigenrückgewinnung wurde Natriumcitrat pH 6,0 unter hohem Druck und hoher Temperatur verwendet.



Western-Blot-Analyse des metabotropen Glutamatrezeptors 2 in K562- und HeLa-Lysaten unter Verwendung eines Antikörpers gegen den metabotropen Glutamatrezeptor 2.