

Produktname: Mesothelin Kaninchen-monoklonaler Antikörper**Katalog-Nr.: AMRe02247**

Nur für Forschungszwecke.

Zusammenfassung

Beschreibung	Rekombinanter monoklonaler Kaninchenantikörper
Host	Kaninchen
Anwendung	WB,IP
Reaktivität	Maus
Konjugation	Unkonjugiert
Modifikation	Unverändert
Isotyp	IgG
Klonalität	Monoklonal
Form	Flüssig
Konzentration	1,18 mg/ml. Die Konzentration dieses Produkts kann chargenabhängig sein.
Lagerung	Aliquotieren und bei -20°C lagern (12 Monate haltbar).Frost/Tau-Zyklen vermeiden.
Versand	Eisbeutel
Puffer	50 mM Tris-Glycin (pH 7,4), 0,15 M NaCl, 40 % Glycerin, 0,01 % Natriumazid und 0,05 % Schutzprotein
Aufreinigung	Affinitätsreinigung

Anwendung

Verdünnungsverhältnis	WB 1:500-1:1000,IP 1:20-1:50
Molekulargewicht	Calculated MW: 70 kDa; Observed MW: 40,70 kDa

Antigen-Informationen

Genname	Msln
Alternative Namen	Pre-pro-megakaryocyte-potentiating factor; MPF
Gen-ID	56047.0
SwissProt ID	Q61468
Immunogen	Rekombinantes Protein des Maus-Mesothelins

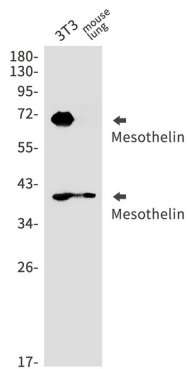
Hintergrund

Membranverankerte Formen könnten eine Rolle bei der Zelladhäsion spielen.

Forschungsbereich

Tags & Zellmarker

Bilddaten



Western-Blot-Analyse von Mesothelin in 3T3-Mauslungenlysaten unter Verwendung eines Mesothelin-Antikörpers.