

---

**Produktname: MEK3 Kaninchen-monoklonaler Antikörper****Katalog-Nr.: AMRe02245**

Nur für Forschungszwecke.

**Zusammenfassung**

<b>Beschreibung</b>	Rekombinanter monoklonaler Kaninchenantikörper
<b>Host</b>	Kaninchen
<b>Anwendung</b>	WB,ICC/IF,IP
<b>Reaktivität</b>	Mensch, Maus, Ratte
<b>Konjugation</b>	Unkonjugiert
<b>Modifikation</b>	Unverändert
<b>Isotyp</b>	IgG
<b>Klonalität</b>	Monoklonal
<b>Form</b>	Flüssig
<b>Konzentration</b>	0,3 mg/ml. Die Konzentration dieses Produkts kann chargenabhängig sein.
<b>Lagerung</b>	Aliquotieren und bei -20°C lagern (12 Monate haltbar).Frost/Tau-Zyklen vermeiden.
<b>Versand</b>	Eisbeutel
<b>Puffer</b>	50 mM Tris-Glycin (pH 7,4), 0,15 M NaCl, 40 % Glycerin, 0,01 % Natriumazid und 0,05 % Schutzprotein
<b>Aufreinigung</b>	Affinitätsreinigung

**Anwendung**

<b>Verdünnungsverhältnis</b>	WB 1:500-1:1000,ICC/IF 1:50-1:200,IP 1:20-1:50
<b>Molekulargewicht</b>	Calculated MW: 39 kDa; Observed MW: 38-40 kDa

**Antigen-Informationen**

<b>Genname</b>	MAP2K3
<b>Alternative Namen</b>	AW212142; dual specificity mitogen activated protein kinase kinase 3; Dual specificity mitogen activated protein kinase kinase 6; Dual specificity mitogen-activated protein kinase kinase 3; MAP kinase kinase 3; MAP kinase kinase 6; map2k3; MAP2K6; MAPK ERK kinase 3; MAPK/ERK kinase 3; MAPK/ERK kinase 6; MAPKK 3; MAPKK 6; MAPKK3; MAPKK6; MEK 3; MEK 6; MEK3; Mitogen activated protein kinase kinase 3; Mitogen activated protein kinase kinase 6; MKK 3; MKK3; MKK6; mMKK3b; MP2K3_HUMAN; PRKMK 3; PRKMK3; PRKMK6; Protein kinase; mitogen activated; kinase 6 (MAP kinase kinase 6); protein kinase; mitogen-

activated; kinase 3; SAPK kinase 2; SAPKK 2; SAPKK 3; SAPKK-2; SAPKK2; SAPKK3; Stress activated protein kinase kinase 2; Stress activated protein kinase kinase 3; Stress-activated protein kinase kinase 2.

<b>Gen-ID</b>	5606
<b>SwissProt ID</b>	P46734
<b>Immunogen</b>	Rekombinantes Protein des humanen MEK3

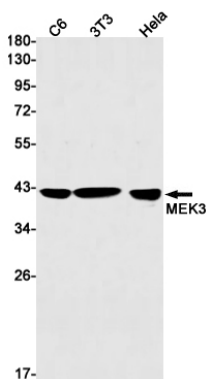
## Hintergrund

Dualspezifische Kinase. Wird in vivo durch Zytokine und Umweltstress aktiviert. Katalysiert die gleichzeitige Phosphorylierung eines Threonin- und eines Tyrosinrests in der MAP-Kinase p38.

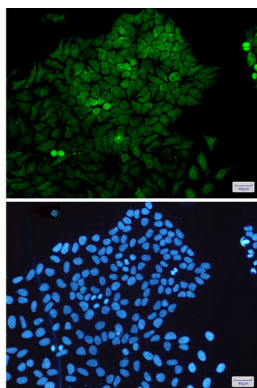
## Forschungsbereich

Signaltransduktion

## Bilddaten



Western-Blot-Analyse von MEK3 in C6-, 3T3- und HeLa-Lysaten unter Verwendung eines MEK3-Antikörpers.



Immunocytochemische Analyse von MEK3 (grün) in HeLa-Zellen unter Verwendung von MEK3-Antikörpern und DAPI (blau).