

Produktname: ME2 Kaninchen-monoklonaler Antikörper**Katalog-Nr.: AMRe02240**

Nur für Forschungszwecke.

Zusammenfassung

Beschreibung	Rekombinanter monoklonaler Kaninchenantikörper
Host	Kaninchen
Anwendung	WB,ICC/IF
Reaktivität	Menschlich
Konjugation	Unkonjugiert
Modifikation	Unverändert
Isotyp	IgG
Klonalität	Monoklonal
Form	Flüssig
Konzentration	0,64 mg/ml. Die Konzentration dieses Produkts kann chargenabhängig sein.
Lagerung	Aliquotieren und bei -20°C lagern (12 Monate haltbar).Frost/Tau-Zyklen vermeiden.
Versand	Eisbeutel
Puffer	50 mM Tris-Glycin (pH 7,4), 0,15 M NaCl, 40 % Glycerin, 0,01 % Natriumazid und 0,05 % Schutzprotein
Aufreinigung	Affinitätsreinigung

Anwendung

Verdünnungsverhältnis	WB 1:500-1:1000,ICC/IF 1:50-1:200
Molekulargewicht	Calculated MW: 65 kDa; Observed MW: 65 kDa

Antigen-Informationen

Genname	ME2
Alternative Namen	ODS1
Gen-ID	4200
SwissProt ID	P23368
Immunogen	Ein synthetisches Peptid des menschlichen ME2

Hintergrund

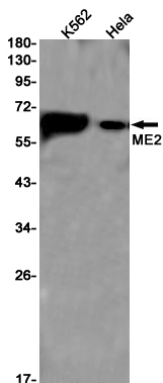
Dieses Gen kodiert für ein mitochondriales, NAD-abhängiges Malatenzym, ein homotetrameres Protein, das die oxidative

Decarboxylierung von Malat zu Pyruvat katalysiert. Es wurde zuvor schwach mit dem Friedreich-Ataxie-Syndrom in Verbindung gebracht, das sich jedoch als Folge einer Mutation in einem völlig anderen Gen herausgestellt hat. Bestimmte Einzelnukleotid-Polymorphismus-Haplotypen dieses Gens erhöhen das Risiko für idiopathische generalisierte Epilepsie. Alternativ gespleißte Transkriptvarianten kodieren für verschiedene Isoformen dieses Gens.

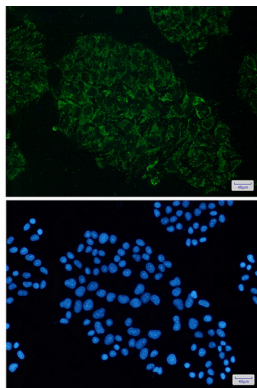
Forschungsbereich

Signaltransduktion

Bilddaten



Western-Blot-Analyse von ME2 in K562- und HeLa-Lysaten unter Verwendung eines ME2-Antikörpers.



Immunzytochemische Analyse von ME2 (grün) in HeLa unter Verwendung von ME2-Antikörpern und DAPI (blau)