

Produktname: M-CSF Kaninchen-monoklonaler Antikörper**Katalog-Nr.: AMRe02236**

Nur für Forschungszwecke.

Zusammenfassung

Beschreibung	Rekombinanter monoklonaler Kaninchenantikörper
Host	Kaninchen
Anwendung	WB,IHC,ICC/IF
Reaktivität	Menschlich
Konjugation	Unkonjugiert
Modifikation	Unverändert
Isotyp	IgG
Klonalität	Monoklonal
Form	Flüssig
Konzentration	-
Lagerung	Aliquotieren und bei -20°C lagern (12 Monate haltbar).Frost/Tau-Zyklen vermeiden.
Versand	Eisbeutel
Puffer	50 mM Tris-Glycin (pH 7,4), 0,15 M NaCl, 40 % Glycerin, 0,01 % Natriumazid und 0,05 % Schutzprotein
Aufreinigung	Affinitätsreinigung

Anwendung

Verdünnungsverhältnis	WB 1:500-1:1000,IHC 1:50-1:100,ICC/IF 1:50-1:200
Molekulargewicht	Calculated MW: 60 kDa; Observed MW: 43 kDa

Antigen-Informationen

Genname	CSF1
Alternative Namen	CSF1; Macrophage colony-stimulating factor 1; CSF-1; M-CSF; MCSF; Lanimostim
Gen-ID	1435
SwissProt ID	P09603
Immunogen	Ein synthetisches Peptid des humanen M-CSF

Hintergrund

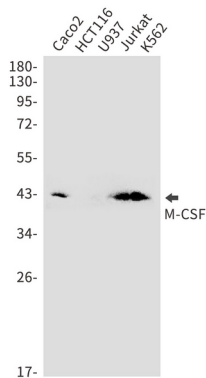
CSF1, auch bekannt als MCSF, ist ein Zytokin mit vier α -Helixbündeln, das die Produktion, Differenzierung und Funktion von

Makrophagen steuert. Die aktive Form des Proteins liegt extrazellulär als Disulfid-verknüpftes Homodimer vor und entsteht vermutlich durch proteolytische Spaltung membrangebundener Vorläufer. Dieses Protein könnte an der Entwicklung der Plazenta beteiligt sein.

Forschungsbereich

Immunologie

Bilddaten



Western-Blot-Analyse von M-CSF in Lysaten von Caco2-, HCT116-, U937-, Jurkat- und K562-Zellen unter Verwendung eines M-CSF-Antikörpers.