

Produktname: MetRS Kaninchen-monoklonaler Antikörper**Katalog-Nr.: AMRe02230**

Nur für Forschungszwecke.

Zusammenfassung

Beschreibung	Rekombinanter monoklonaler Kaninchenantikörper
Host	Kaninchen
Anwendung	WB,IHC,ICC/IF,IP
Reaktivität	Mensch, Ratte
Konjugation	Unkonjugiert
Modifikation	Unverändert
Isotyp	IgG
Klonalität	Monoklonaler Antikörper
Form	Flüssig
Konzentration	0,11 mg/ml. Die Konzentration dieses Produkts kann chargenabhängig sein.
Lagerung	Aliquotieren und bei -20°C lagern (12 Monate haltbar).Frost/Tau-Zyklen vermeiden.
Versand	Eisbeutel
Puffer	50 mM Tris-Glycin (pH 7,4), 0,15 M NaCl, 40 % Glycerin, 0,01 % Natriumazid und 0,05 % Schutzprotein
Aufreinigung	Affinitätsgereinigt

Anwendung

Verdünnungsverhältnis	WB 1:500-1:1000,IHC 1:50-1:100,ICC/IF 1:50-1:200,IP 1:20-1:50
Molekulargewicht	Calculated MW: 101 kDa; Observed MW: 101 kDa

Antigen-Informationen

Genname	MARS1
Alternative Namen	MRS; ILLD; CMT2U; ILFS2; METRS; MTRNS; SPG70
Gen-ID	4141
SwissProt ID	P56192
Immunogen	Ein synthetisches Peptid des menschlichen MARS

Hintergrund

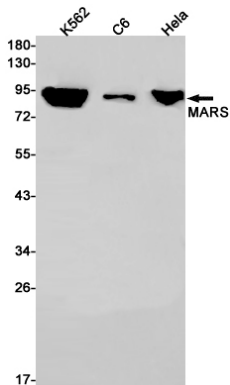
Katalysiert die spezifische Anheftung einer Aminosäure an ihre zugehörige tRNA in einer zweistufigen Reaktion: Die

Aminosäure (AA) wird zunächst durch ATP aktiviert, um AA-AMP zu bilden, und wird dann auf das Akzeptorende der tRNA übertragen.

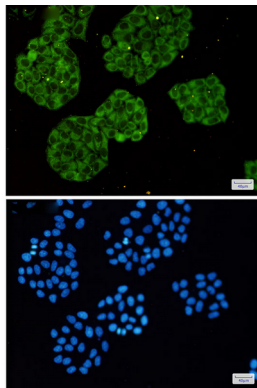
Forschungsbereich

Signaltransduktion

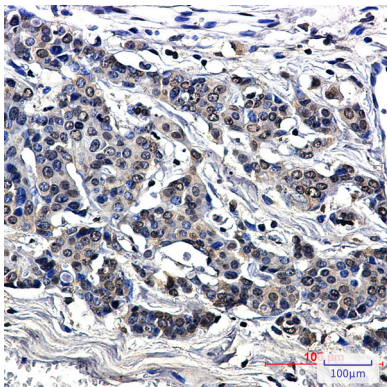
Bilddaten



Western-Blot-Analyse von MARS in K562-, C6- und HeLa-Lysaten unter Verwendung des MetRS-Antikörpers.



Immunzytochemische Analyse von MARS (grün) in HeLa unter Verwendung von MARS-Antikörpern und DAPI (blau)



Immunhistochemische Analyse von in Paraffin eingebettetem menschlichem Brustkrebsgewebe unter Verwendung des MetRS/MARS-Antikörpers. Zur Antigenrückgewinnung wurde Natriumcitrat (pH 6,0) unter hohem Druck und hoher Temperatur verwendet.