
Produktname: Mannose-Rezeptor-Kaninchen-monoklonaler Antikörper**Katalog-Nr.: AMRe02227**

Nur für Forschungszwecke.

Zusammenfassung

Beschreibung	Rekombinanter monoklonaler Kaninchenantikörper
Host	Kaninchen
Anwendung	WB
Reaktivität	Mensch, Ratte
Konjugation	Unkonjugiert
Modifikation	Unverändert
Isotyp	IgG
Klonalität	Monoklonal
Form	Flüssig
Konzentration	0,5 mg/ml. Die Konzentration dieses Produkts kann chargenabhängig sein.
Lagerung	Aliquotieren und bei -20°C lagern (12 Monate haltbar).Frost/Tau-Zyklen vermeiden.
Versand	Eisbeutel
Puffer	50 mM Tris-Glycin (pH 7,4), 0,15 M NaCl, 40 % Glycerin, 0,01 % Natriumazid und 0,05 % Schutzprotein
Aufreinigung	Affinitätsreinigung

Anwendung

Verdünnungsverhältnis	WB 1:500-1:1000
Molekulargewicht	Calculated MW: 166 kDa; Observed MW: 166 kDa

Antigen-Informationen

Genname	MRC1 MRC1; CLEC13D; CLEC13DL; MRC1L1; Macrophage mannose receptor 1; MMR; C-type lectin
Alternative Namen	domain family 13 member D; C-type lectin domain family 13 member D-like; Macrophage mannose receptor 1-like protein 1; CD antigen CD206
Gen-ID	4360
SwissProt ID	P22897
Immunogen	Ein synthetisches Peptid des humanen Mannose-Rezeptors

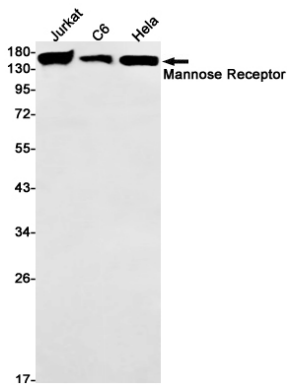
Hintergrund

Vermittelt die Endozytose von Glykoproteinen durch Makrophagen. Bindet sowohl sulfatierte als auch nicht-sulfatierte Polysaccharidketten. (Mikrobielle Infektion) Fungiert als phagozytischer Rezeptor für Bakterien, Pilze und andere Pathogene. Fungiert als Rezeptor für das Hüllprotein E des Dengue-Virus (PubMed:18266465). Interagiert mit dem Hüllprotein des Hepatitis-B-Virus (PubMed:19683778).

Forschungsbereich

Immunologie

Bilddaten



Western-Blot-Analyse des Mannose-Rezeptors in Jurkat-, C6- und HeLa-Lysaten unter Verwendung eines Mannose-Rezeptor-Antikörpers.