

Produktname: LYVE1 Kaninchen-monoklonaler Antikörper**Katalog-Nr.: AMRe02224**

Nur für Forschungszwecke.

Zusammenfassung

Beschreibung	Rekombinanter monoklonaler Kaninchenantikörper
Host	Kaninchen
Anwendung	WB,IHC,IP
Reaktivität	Mensch, Maus
Konjugation	Unkonjugiert
Modifikation	Unverändert
Isotyp	IgG
Klonalität	Monoklonal
Form	Flüssig
Konzentration	0,3 mg/ml. Die Konzentration dieses Produkts kann chargenabhängig sein.
Lagerung	Aliquotieren und bei -20°C lagern (12 Monate haltbar).Frost/Tau-Zyklen vermeiden.
Versand	Eisbeutel
Puffer	50 mM Tris-Glycin (pH 7,4), 0,15 M NaCl, 40 % Glycerin, 0,01 % Natriumazid und 0,05 % Schutzprotein
Aufreinigung	Affinitätsreinigung

Anwendung

Verdünnungsverhältnis	WB 1:500-1:1000,IHC 1:50-1:100,IP 1:20-1:50
Molekulargewicht	Calculated MW: 35 kDa; Observed MW: 35-70 kDa

Antigen-Informationen

Genname	Lyve1
Alternative Namen	CRSBP-1; Extracellular link domain-containing protein 1
Gen-ID	114332.0
SwissProt ID	Q8BHC0
Immunogen	Rekombinantes Protein der Maus LYVE1

Hintergrund

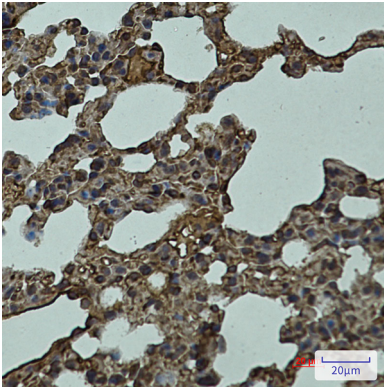
Ligandenspezifischer Transport zwischen intrazellulären Organellen (TGN) und der Plasmamembran. Spielt eine Rolle bei der

autokrinen Regulation des Zellwachstums durch Wachstumsregulatoren mit Zelloberflächen-Retentionssequenzen (CRS).

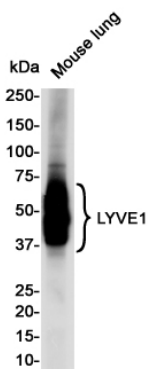
Forschungsbereich

Herz-Kreislauf-System

Bilddaten



Immunohistochemische Analyse von in Paraffin eingebetteter Mauslung unter Verwendung des LYVE1-Antikörpers. Zur Antigenrückgewinnung wurde Natriumcitrat pH 6,0 unter hohem Druck und hoher Temperatur verwendet.



Western-Blot-Analyse von LYVE1 in Mauslungenlysaten unter Verwendung eines LYVE1-Antikörpers.