

Produktname: LXR alpha Kaninchen-monoklonaler Antikörper**Katalog-Nr.: AMRe02223**

Nur für Forschungszwecke.

Zusammenfassung

Beschreibung	Rekombinanter monoklonaler Kaninchenantikörper
Host	Kaninchen
Anwendung	WB,IHC
Reaktivität	Mensch, Ratte
Konjugation	Unkonjugiert
Modifikation	Unverändert
Isotyp	IgG
Klonalität	Monoklonal
Form	Flüssig
Konzentration	0,53 mg/ml. Die Konzentration dieses Produkts kann chargenabhängig sein.
Lagerung	Aliquotieren und bei -20°C lagern (12 Monate haltbar).Frost/Tau-Zyklen vermeiden.
Versand	Eisbeutel
Puffer	50 mM Tris-Glycin (pH 7,4), 0,15 M NaCl, 40 % Glycerin, 0,01 % Natriumazid und 0,05 % Schutzprotein
Aufreinigung	Affinitätsreinigung

Anwendung

Verdünnungsverhältnis	WB 1:500-1:1000,IHC 1:50-1:100
Molekulargewicht	Calculated MW: 50 kDa; Observed MW: 50 kDa

Antigen-Informationen

Genname	NR1H3
Alternative Namen	NR1H3; LXRA; Oxysterols receptor LXR-alpha; Liver X receptor alpha; Nuclear receptor subfamily 1 group H member 3
Gen-ID	10062
SwissProt ID	Q13133
Immunogen	Ein synthetisches Peptid des humanen LXR alpha

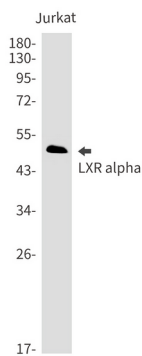
Hintergrund

Orphan-Rezeptor. Die Interaktion mit RXR bewirkt, dass RXR von einer inaktiven DNA-Bindungsstelle zu einer aktiven Liganden-bindenden Untereinheit wird und so Retinoid-Antworten über Zielgene vermittelt, die durch LXRES definiert sind. LXRES sind DR4-artige Antwortelemente, die durch direkte Wiederholungen zweier ähnlicher Hexanuclotid-Halbseiten im Abstand von vier Nukleotiden charakterisiert sind. Sie spielen eine wichtige Rolle bei der Regulation der Cholesterin-Homöostase, indem sie die Cholesterinaufnahme durch MYLIP-abhängige Ubiquitinierung von LDLR, VLDLR und LRP8 regulieren.

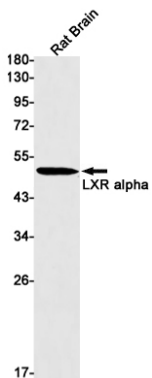
Forschungsbereich

Herz-Kreislauf-System

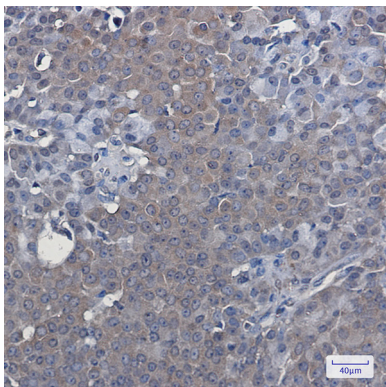
Bilddaten



Western-Blot-Analyse von LXR alpha in Jurkat-Lysaten unter Verwendung eines LXR alpha-Antikörpers.



Western-Blot-Analyse von LXR alpha in Rattenhirnlysaten unter Verwendung eines LXR alpha-Antikörpers.



Immunhistochemische Analyse von in Paraffin eingebettetem menschlichem Brustkrebsgewebe mittels LXR-alpha-Antikörper. Zur Antigenrückgewinnung wurde Natriumcitrat-Puffer (pH 6,0) unter hohem Druck und hoher Temperatur verwendet.

