

Produktname: Lumican Kaninchen-monoklonaler Antikörper**Katalog-Nr.: AMRe02222**

Nur für Forschungszwecke.

Zusammenfassung

Beschreibung	Rekombinanter monoklonaler Kaninchenantikörper
Host	Kaninchen
Anwendung	WB,IHC,ICC/IF
Reaktivität	Mensch, Maus, Ratte
Konjugation	Unkonjugiert
Modifikation	Unverändert
Isotyp	IgG
Klonalität	Monoklonal
Form	Flüssig
Konzentration	0,3 mg/ml. Die Konzentration dieses Produkts kann chargenabhängig sein.
Lagerung	Aliquotieren und bei -20°C lagern (12 Monate haltbar).Frost/Tau-Zyklen vermeiden.
Versand	Eisbeutel
Puffer	50 mM Tris-Glycin (pH 7,4), 0,15 M NaCl, 40 % Glycerin, 0,01 % Natriumazid und 0,05 % Schutzprotein
Aufreinigung	Affinitätsreinigung

Anwendung

Verdünnungsverhältnis	WB 1:500-1:1000,IHC 1:50-1:100,ICC/IF 1:50-1:200
Molekulargewicht	Calculated MW: 38 kDa; Observed MW: 60 kDa

Antigen-Informationen

Genname	LUM
Alternative Namen	LDC; LUM; Lumican; SLRR2D
Gen-ID	4060
SwissProt ID	P51884
Immunogen	Ein synthetisches Peptid des menschlichen Lumican

Hintergrund

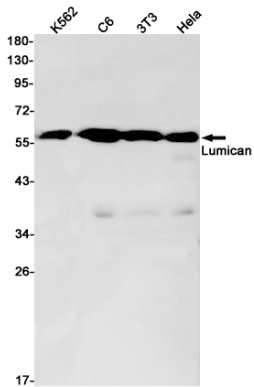
Gehört zur Familie der kleinen Leucin-reichen Proteoglykane (SLRP). SLRP-Klasse-II-Subfamilie. Enthält 11 LRR-

Wiederholungen (Leucin-reiche Sequenzen). Enthält eine LRRNT-Domäne.

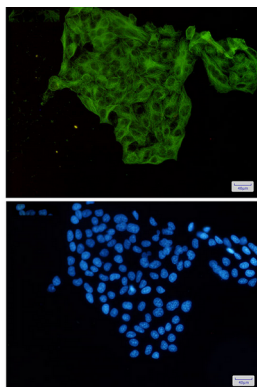
Forschungsbereich

Krebs

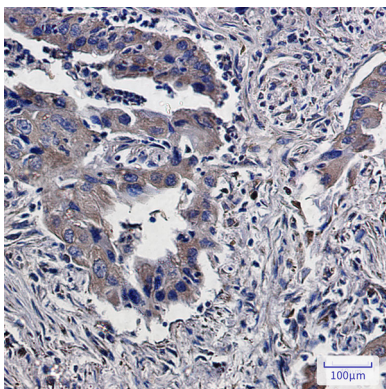
Bilddaten



Western-Blot-Analyse von Lumican in K562-, C6-, 3T3- und HeLa-Lysaten unter Verwendung eines Lumican-Antikörpers.



Immunzytochemische Analyse von Lumican (grün) in HeLa-Zellen unter Verwendung von Lumican-Antikörpern und DAPI (blau)



Immunhistochemische Analyse von in Paraffin eingebettetem menschlichem Lungenkrebsgewebe mittels Lumican-Antikörper. Zur Antigenrückgewinnung wurde Natriumcitrat (pH 6,0) unter hohem Druck und hoher Temperatur verwendet.