

Produktname: LRRC15 Kaninchen-monoklonaler Antikörper**Katalog-Nr.: AMRe02221**

Nur für Forschungszwecke.

Zusammenfassung

Beschreibung	Rekombinanter monoklonaler Kaninchenantikörper
Host	Kaninchen
Anwendung	WB
Reaktivität	Maus, Ratte
Konjugation	Unkonjugiert
Modifikation	Unverändert
Isotyp	IgG
Klonalität	Monoklonal
Form	Flüssig
Konzentration	0,5 mg/ml. Die Konzentration dieses Produkts kann chargenabhängig sein.
Lagerung	Aliquotieren und bei -20°C lagern (12 Monate haltbar).Frost/Tau-Zyklen vermeiden.
Versand	Eisbeutel
Puffer	50 mM Tris-Glycin (pH 7,4), 0,15 M NaCl, 40 % Glycerin, 0,01 % Natriumazid und 0,05 % Schutzprotein
Aufreinigung	Affinitätsreinigung

Anwendung

Verdünnungsverhältnis	WB 1:500-1:1000
Molekulargewicht	Calculated MW: 64 kDa; Observed MW: 64 kDa

Antigen-Informationen

Genname	LRRC15
Alternative Namen	LIB
Gen-ID	131578
SwissProt ID	Q8TF66
Immunogen	Ein synthetisches Peptid des humanen LRRC15

Hintergrund

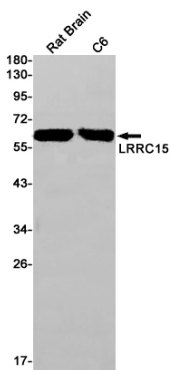
Ermöglicht die Bindung von Kollagen, Fibronectin und Laminin. Beteiligt an der negativen Regulation der Proteinlokalisierung

an der Plasmamembran, der positiven Regulation der Zellmigration und der rezeptorvermittelten Anheftung von Virionen an die Wirtszelle. Befindet sich im extrazellulären Exosom. Kolokalisiert mit kollagenhaltiger extrazellulärer Matrix.

Forschungsbereich

Neurowissenschaften

Bilddaten



Western-Blot-Analyse von LRRC15 in Rattenhirn-C6-Lysaten unter Verwendung eines LRRC15-Antikörpers.