

Produktname: LRG1 Kaninchen-monoklonaler Antikörper**Katalog-Nr.: AMRe02220**

Nur für Forschungszwecke.

Zusammenfassung

Beschreibung	Rekombinanter monoklonaler Kaninchenantikörper
Host	Kaninchen
Anwendung	WB,IHC,IP
Reaktivität	Menschlich
Konjugation	Unkonjugiert
Modifikation	Unverändert
Isotyp	IgG
Klonalität	Monoklonal
Form	Flüssig
Konzentration	-
Lagerung	Aliquotieren und bei -20°C lagern (12 Monate haltbar).Frost/Tau-Zyklen vermeiden.
Versand	Eisbeutel
Puffer	50 mM Tris-Glycin (pH 7,4), 0,15 M NaCl, 40 % Glycerin, 0,01 % Natriumazid und 0,05 % Schutzprotein
Aufreinigung	Affinitätsreinigung

Anwendung

Verdünnungsverhältnis	WB 1:500-1:1000,IHC 1:50-1:100,IP 1:20-1:50
Molekulargewicht	Calculated MW: 38 kDa; Observed MW: 48 kDa

Antigen-Informationen

Genname	LRG1
Alternative Namen	LRG1; LRG; Leucine-rich alpha-2-glycoprotein; LRG
Gen-ID	116844
SwissProt ID	P02750
Immunogen	Ein synthetisches Peptid des menschlichen LRG1

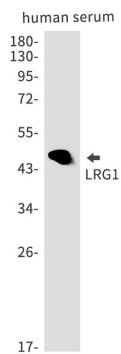
Hintergrund

Bindung des transformierenden Wachstumsfaktors Beta an den Rezeptor.

Forschungsbereich

Immunologie

Bilddaten



Western-Blot-Analyse von LRG1 in humanen Serumlysaten unter Verwendung eines LRG1-Antikörpers.