

**Produktname: LPCAT1 Kaninchen-monoklonaler Antikörper****Katalog-Nr.: AMRe02219**

Nur für Forschungszwecke.

**Zusammenfassung**

<b>Beschreibung</b>	Rekombinanter monoklonaler Kaninchenantikörper
<b>Host</b>	Kaninchen
<b>Anwendung</b>	WB,IHC,ICC/IF,IP
<b>Reaktivität</b>	Menschlich
<b>Konjugation</b>	Unkonjugiert
<b>Modifikation</b>	Unverändert
<b>Isotyp</b>	IgG
<b>Klonalität</b>	Monoklonal
<b>Form</b>	Flüssig
<b>Konzentration</b>	1,18 mg/ml. Die Konzentration dieses Produkts kann chargenabhängig sein.
<b>Lagerung</b>	Aliquotieren und bei -20°C lagern (12 Monate haltbar).Frost/Tau-Zyklen vermeiden.
<b>Versand</b>	Eisbeutel
<b>Puffer</b>	50 mM Tris-Glycin (pH 7,4), 0,15 M NaCl, 40 % Glycerin, 0,01 % Natriumazid und 0,05 % Schutzprotein
<b>Aufreinigung</b>	Affinitätsreinigung

**Anwendung**

<b>Verdünnungsverhältnis</b>	WB 1:500-1:1000,IHC 1:50-1:100,ICC/IF 1:50-1:200,IP 1:20-1:50
<b>Molekulargewicht</b>	Calculated MW: 59 kDa; Observed MW: 29 kDa

**Antigen-Informationen**

<b>Genname</b>	LPCAT1
<b>Alternative Namen</b>	AYTL2; lpcat; AGPAT9; PFAAP3; AGPAT10; LPCAT-1; lysoPAFAT
<b>Gen-ID</b>	79888
<b>SwissProt ID</b>	Q8NF37
<b>Immunogen</b>	Rekombinantes Protein des humanen LPCAT1

**Hintergrund**

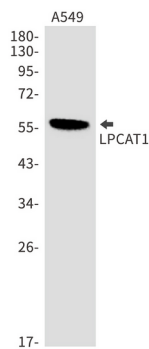
Besitzt sowohl Acyltransferase- als auch Acetyltransferaseaktivität (PubMed:16864775, PubMed:21498505). Die Aktivität ist

calciumunabhängig. Vermittelt die Umwandlung von 1-Acyl-sn-glycero-3-phosphocholin (LPC) in Phosphatidylcholin (PC) (PubMed:21498505). Zeigt eine deutliche Präferenz für gesättigte Fettsäure-CoAs sowie 1-Myristoyl- oder 1-Palmitoyl-LPC als Acyl-Donoren bzw. -Akzeptoren (PubMed:16704971). Kann Phosphatidylcholin im pulmonalen Surfactant synthetisieren und spielt dadurch eine zentrale Rolle in der Atmungsphysiologie (PubMed:16864775). Ist an der Regulation von Anzahl und Größe der Lipidtröpfchen beteiligt (PubMed:25491198).

## Forschungsbereich

-

## Bilddaten



Western-Blot-Analyse von LPCAT1 in A549-Lysaten unter Verwendung eines LPCAT1-Antikörpers.