

**Produktname: LOXL2 Kaninchen-monoklonaler Antikörper****Katalog-Nr.: AMRe02218**

Nur für Forschungszwecke.

**Zusammenfassung**

<b>Beschreibung</b>	Rekombinanter monoklonaler Kaninchenantikörper
<b>Host</b>	Kaninchen
<b>Anwendung</b>	WB
<b>Reaktivität</b>	Menschlich
<b>Konjugation</b>	Unkonjugiert
<b>Modifikation</b>	Unverändert
<b>Isotyp</b>	IgG
<b>Klonalität</b>	Monoklonal
<b>Form</b>	Flüssig
<b>Konzentration</b>	-
<b>Lagerung</b>	Aliquotieren und bei -20°C lagern (12 Monate haltbar).Frost/Tau-Zyklen vermeiden.
<b>Versand</b>	Eisbeutel
<b>Puffer</b>	50 mM Tris-Glycin (pH 7,4), 0,15 M NaCl, 40 % Glycerin, 0,01 % Natriumazid und 0,05 % Schutzprotein
<b>Aufreinigung</b>	Affinitätsreinigung

**Anwendung**

<b>Verdünnungsverhältnis</b>	WB 1:500-1:1000
<b>Molekulargewicht</b>	Calculated MW: 87 kDa; Observed MW: 105 kDa

**Antigen-Informationen**

<b>Genname</b>	LOXL2
<b>Alternative Namen</b>	LOR2; LOX L2; LOXL2; Lysyl oxidase homolog 2; Lysyl oxidase like 2; WS9 14
<b>Gen-ID</b>	4017
<b>SwissProt ID</b>	Q9Y4K0
<b>Immunogen</b>	Ein synthetisches Peptid des humanen LOXL2

**Hintergrund**

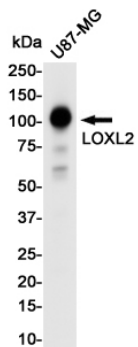
Vermittelt die posttranslationale oxidative Desaminierung von Lysinresten an Zielproteinen, was zur Bildung von

desaminiertem Lysin (Allysin) führt. Bei Sekretion in die extrazelluläre Matrix fördert es die Vernetzung von Matrixproteinen durch die Vermittlung der oxidativen Desaminierung von Peptidyl-Lysinresten in Vorstufen von fibrösem Kollagen und Elastin.

## Forschungsbereich

Signaltransduktion

## Bilddaten



Western-Blot-Analyse von LOXL2 in U87-MG-Lysaten unter Verwendung eines LOXL2-Antikörpers.