
Produktname: Proteasom beta 8 Kaninchen-monoklonaler Antikörper**Katalog-Nr.: AMRe02217**

Nur für Forschungszwecke.

Zusammenfassung

Beschreibung	Rekombinanter monoklonaler Kaninchenantikörper
Host	Kaninchen
Anwendung	WB,ICC/IF,IP
Reaktivität	Mensch, Maus
Konjugation	Unkonjugiert
Modifikation	Unverändert
Isotyp	IgG
Klonalität	Monoklonal
Form	Flüssig
Konzentration	0,67 mg/ml. Die Konzentration dieses Produkts kann chargenabhängig sein.
Lagerung	Aliquotieren und bei -20°C lagern (12 Monate haltbar).Frost/Tau-Zyklen vermeiden.
Versand	Eisbeutel
Puffer	50 mM Tris-Glycin (pH 7,4), 0,15 M NaCl, 40 % Glycerin, 0,01 % Natriumazid und 0,05 % Schutzprotein
Aufreinigung	Affinitätsreinigung

Anwendung

Verdünnungsverhältnis	WB 1:500-1:1000,ICC/IF 1:50-1:200,IP 1:20-1:50
Molekulargewicht	Calculated MW: 30 kDa; Observed MW: 23 kDa

Antigen-Informationen

Genname	PSMB8 PSMB8; LMP7; PSMB5i; RING10; Y2; Proteasome subunit beta type-8; Low molecular mass
Alternative Namen	protein 7; Macropain subunit C13; Multicatalytic endopeptidase complex subunit C13; Proteasome component C13; Proteasome subunit beta-5i; Really interesting
Gen-ID	5696
SwissProt ID	P28062
Immunogen	Ein synthetisches Peptid des humanen LMP7

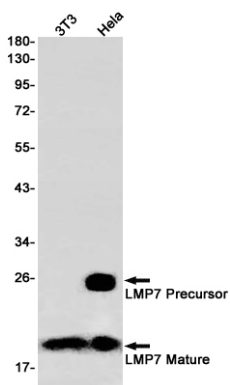
Hintergrund

Das Proteasom ist ein multikatalytischer Proteinasekomplex, der sich durch seine Fähigkeit auszeichnet, Peptide mit Arg, Phe, Tyr, Leu und Glu in Nachbarschaft zur Abgangsgruppe bei neutralem oder leicht basischem pH-Wert zu spalten. Das Proteasom besitzt eine ATP-abhängige proteolytische Aktivität.

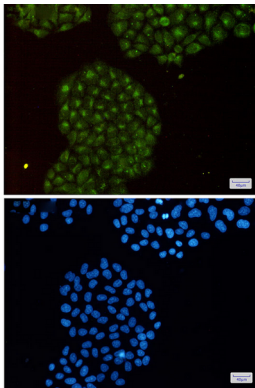
Forschungsbereich

Zellbiologie

Bilddaten



Western-Blot-Analyse von LMP7 in 3T3- und HeLa-Lysaten unter Verwendung eines Proteasom-Beta-8-Antikörpers.



Immunzytochemische Analyse von LMP7 (grün) in HeLa-Zellen unter Verwendung von LMP7-Antikörpern und DAPI (blau).