

Produktname: LMO2 Kaninchen-monoklonaler Antikörper**Katalog-Nr.: AMRe02216**

Nur für Forschungszwecke.

Zusammenfassung

Beschreibung	Rekombinanter monoklonaler Kaninchenantikörper
Host	Kaninchen
Anwendung	WB,IP
Reaktivität	Menschlich
Konjugation	Unkonjugiert
Modifikation	Unverändert
Isotyp	IgG
Klonalität	Monoklonaler Antikörper
Form	Flüssig
Konzentration	0,3 mg/ml. Die Konzentration dieses Produkts kann chargenabhängig sein.
Lagerung	Aliquotieren und bei -20°C lagern (12 Monate haltbar).Frost/Tau-Zyklen vermeiden.
Versand	Eisbeutel
Puffer	50 mM Tris-Glycin (pH 7,4), 0,15 M NaCl, 40 % Glycerin, 0,01 % Natriumazid und 0,05 % Schutzprotein
Aufreinigung	Affinitätsgereinigt

Anwendung

Verdünnungsverhältnis	WB 1:500-1:1000,IP 1:20-1:50
Molekulargewicht	Calculated MW: 18 kDa; Observed MW: 18 kDa

Antigen-Informationen

Genname	LMO2
Alternative Namen	TTG2; LMO-2; RBTN2; RHOM2; RBTNL1
Gen-ID	4005
SwissProt ID	P25791
Immunogen	Ein synthetisches Peptid des menschlichen LMO2

Hintergrund

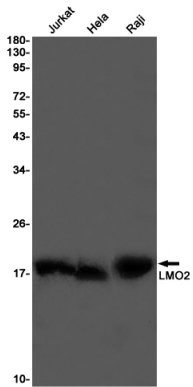
Wirkt zusammen mit TAL1/SCL, um die Entwicklung roter Blutkörperchen zu regulieren. Wirkt außerdem mit LDB1, um

erythropoetische Vorläuferzellen in einem unreifen Zustand zu erhalten.

Forschungsbereich

Herz-Kreislauf-System

Bilddaten



Western-Blot-Analyse von LMO2 in Jurkat-, HeLa- und Raji-Lysaten unter Verwendung eines LMO2-Antikörpers.