

Produktname: LIS1 Kaninchen-monoklonaler Antikörper**Katalog-Nr.: AMRe02214**

Nur für Forschungszwecke.

Zusammenfassung

Beschreibung	Rekombinanter monoklonaler Kaninchenantikörper
Host	Kaninchen
Anwendung	WB,IP
Reaktivität	Hamster, Ratte
Konjugation	Unkonjugiert
Modifikation	Unverändert
Isotyp	IgG
Klonalität	Monoklonaler Antikörper
Form	Flüssig
Konzentration	1,25 mg/ml. Die Konzentration dieses Produkts kann chargenabhängig sein.
Lagerung	Aliquotieren und bei -20°C lagern (12 Monate haltbar).Frost/Tau-Zyklen vermeiden.
Versand	Eisbeutel
Puffer	50 mM Tris-Glycin (pH 7,4), 0,15 M NaCl, 40 % Glycerin, 0,01 % Natriumazid und 0,05 % Schutzprotein
Aufreinigung	Affinitätsgereinigt

Anwendung

Verdünnungsverhältnis	WB 1:500-1:1000,IP 1:20-1:50
Molekulargewicht	Calculated MW: 47 kDa; Observed MW: 47 kDa

Antigen-Informationen

Genname	PAFAH1B1
Alternative Namen	MDS; LIS1; LIS2; MDCR; NudF; PAFAH
Gen-ID	5048
SwissProt ID	P43034
Immunogen	Ein synthetisches Peptid des humanen LIS1

Hintergrund

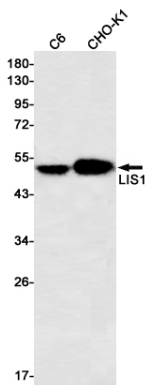
Erforderlich für die ordnungsgemäße Aktivierung von Rho-GTPasen und die Aktinpolymerisation an der Vorderkante

wandernder Kleinhirnneuronen und postmigratorischer Hippocampusneuronen als Reaktion auf einen über NMDA-Rezeptoren ausgelösten Kalziumeinstrom.

Forschungsbereich

Neurowissenschaften

Bilddaten



Western-Blot-Analyse von LIS1 in C6-, CHO-K1-Lysaten unter Verwendung eines LIS1-Antikörpers.