

**Produktname: LGALS14 Kaninchen-monoklonaler Antikörper****Katalog-Nr.: AMRe02212**

Nur für Forschungszwecke.

**Zusammenfassung**

<b>Beschreibung</b>	Rekombinanter monoklonaler Kaninchenantikörper
<b>Host</b>	Kaninchen
<b>Anwendung</b>	WB,ICC/IF
<b>Reaktivität</b>	Ratte
<b>Konjugation</b>	Unkonjugiert
<b>Modifikation</b>	Unverändert
<b>Isotyp</b>	IgG
<b>Klonalität</b>	Monoklonal
<b>Form</b>	Flüssig
<b>Konzentration</b>	0,64 mg/ml. Die Konzentration dieses Produkts kann chargenabhängig sein.
<b>Lagerung</b>	Aliquotieren und bei -20°C lagern (12 Monate haltbar).Frost/Tau-Zyklen vermeiden.
<b>Versand</b>	Eisbeutel
<b>Puffer</b>	50 mM Tris-Glycin (pH 7,4), 0,15 M NaCl, 40 % Glycerin, 0,01 % Natriumazid und 0,05 % Schutzprotein
<b>Aufreinigung</b>	Affinitätsreinigung

**Anwendung**

<b>Verdünnungsverhältnis</b>	WB 1:500-1:1000,ICC/IF 1:50-1:200
<b>Molekulargewicht</b>	Calculated MW: 16 kDa; Observed MW: 16 kDa

**Antigen-Informationen**

<b>Genname</b>	LGALS14
<b>Alternative Namen</b>	Charcot-Leyden crystal protein 2; CLC2; Galectin-14; Gal-14
<b>Gen-ID</b>	56891
<b>SwissProt ID</b>	Q8TCE9
<b>Immunogen</b>	Ein synthetisches Peptid des humanen LGALS14

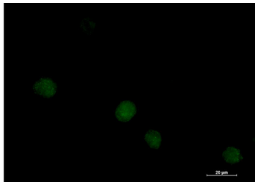
**Hintergrund**

Bindet Beta-Galaktosid und Laktose.

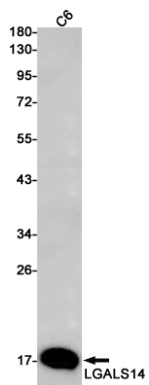
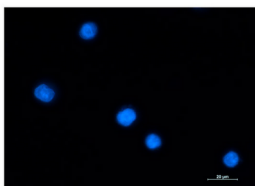
## Forschungsbereich

Zellbiologie

## Bildaten



Immunzytochemische Analyse von LGALS14 (grün) in K562 unter Verwendung des LGALS14-Antikörpers und DAPI (blau).



Western-Blot-Analyse von LGALS14 in C6-Lysaten unter Verwendung eines LGALS14-Antikörpers.