

**Produktname: Leukotrien-A4-Hydrolase-Kaninchen-monoklonaler Antikörper****Katalog-Nr.: AMRe02211**

Nur für Forschungszwecke.

**Zusammenfassung**

<b>Beschreibung</b>	Rekombinanter monoklonaler Kaninchenantikörper
<b>Host</b>	Kaninchen
<b>Anwendung</b>	WB,IHC
<b>Reaktivität</b>	Mensch, Maus, Ratte
<b>Konjugation</b>	Unkonjugiert
<b>Modifikation</b>	Unverändert
<b>Isotyp</b>	IgG
<b>Klonalität</b>	Monoklonal
<b>Form</b>	Flüssig
<b>Konzentration</b>	0,64 mg/ml. Die Konzentration dieses Produkts kann chargenabhängig sein.
<b>Lagerung</b>	Aliquotieren und bei -20°C lagern (12 Monate haltbar).Frost/Tau-Zyklen vermeiden.
<b>Versand</b>	Eisbeutel
<b>Puffer</b>	50 mM Tris-Glycin (pH 7,4), 0,15 M NaCl, 40 % Glycerin, 0,01 % Natriumazid und 0,05 % Schutzprotein
<b>Aufreinigung</b>	Affinitätsreinigung

**Anwendung**

<b>Verdünnungsverhältnis</b>	WB 1:500-1:1000,IHC 1:50-1:100
<b>Molekulargewicht</b>	Calculated MW: 69 kDa; Observed MW: 69 kDa

**Antigen-Informationen**

<b>Genname</b>	LTA4H
<b>Alternative Namen</b>	LTA4; LTA4 hydrolase; LTA4H
<b>Gen-ID</b>	4048
<b>SwissProt ID</b>	P09960
<b>Immunogen</b>	Ein synthetisches Peptid der humanen Leukotrien-A4-Hydrolase

**Hintergrund**

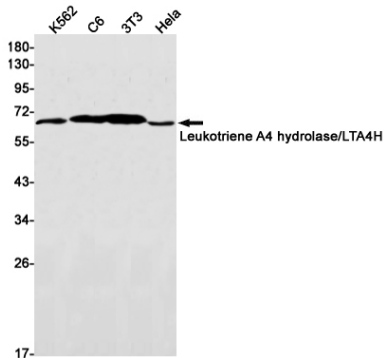
Das Enzym hydrolysiert eine Epoxidgruppe von Leukotrien A4 (LTA-4) zu Leukotrien B4 (LTB-4). Es besitzt außerdem eine

gewisse Peptidaseaktivität.

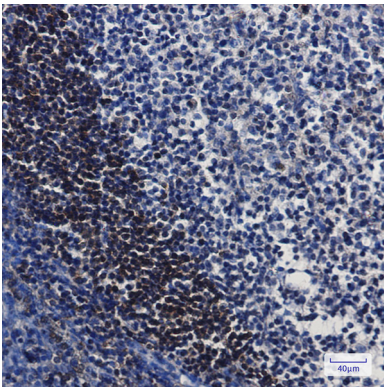
## Forschungsbereich

Immunologie

## Bilddaten



Western-Blot-Analyse der Leukotrien-A4-Hydrolase/LTA4H in Lysaten von K562, C6, 3T3 und HeLa-Zellen unter Verwendung eines Leukotrien-A4-Hydrolase-Antikörpers.



Immunhistochemische Analyse von in Paraffin eingebettetem menschlichem Tonsillengewebe unter Verwendung eines Leukotrien-A4-Hydrolase-Antikörpers. Zur Antigenrückgewinnung wurde Natriumcitrat-Lösung mit hohem Druck und hoher Temperatur (pH 6,0) verwendet.