

Produktname: LAMP2 Kaninchen-monoklonaler Antikörper**Katalog-Nr.: AMRe02206**

Nur für Forschungszwecke.

Zusammenfassung

Beschreibung	Rekombinanter monoklonaler Kaninchenantikörper
Host	Kaninchen
Anwendung	WB,IHC,IP
Reaktivität	Mensch, Maus
Konjugation	Unkonjugiert
Modifikation	Unverändert
Isotyp	IgG
Klonalität	Monoklonal
Form	Flüssig
Konzentration	0,36 mg/ml. Die Konzentration dieses Produkts kann chargenabhängig sein.
Lagerung	Aliquotieren und bei -20°C lagern (12 Monate haltbar).Frost/Tau-Zyklen vermeiden.
Versand	Eisbeutel
Puffer	50 mM Tris-Glycin (pH 7,4), 0,15 M NaCl, 40 % Glycerin, 0,01 % Natriumazid und 0,05 % Schutzprotein
Aufreinigung	Affinitätsreinigung

Anwendung

Verdünnungsverhältnis	WB 1:500-1:1000,IHC 1:50-1:100,IP 1:20-1:50
Molekulargewicht	Calculated MW: 45 kDa; Observed MW: 110 kDa

Antigen-Informationen

Genname	LAMP2
Alternative Namen	LAMP2; Lysosome-associated membrane glycoprotein 2; LAMP-2; Lysosome-associated membrane protein 2; CD107 antigen-like family member B; CD107b
Gen-ID	3920
SwissProt ID	P13473
Immunogen	Ein synthetisches Peptid des humanen LAMP2A

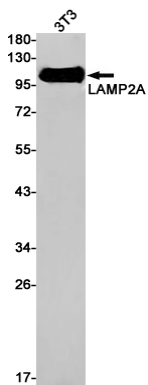
Hintergrund

Das lysosomale Membranprotein 2 (LAMP2, Synonyme: LAMPB, CD107b) gehört zur Familie der Membranglykoproteine. Dieses Glykoprotein stellt Selektinen Kohlenhydratliganden zur Verfügung. LAMP2 spielt möglicherweise eine Rolle bei der Metastasierung von Tumorzellen und ist möglicherweise auch am Schutz, der Aufrechterhaltung und der Adhäsion des Lysosoms beteiligt. Vor posttranslationalen Modifikationen ist LAMP2 ein Polypeptid mit einer Molekülmasse von etwa 45 kDa.

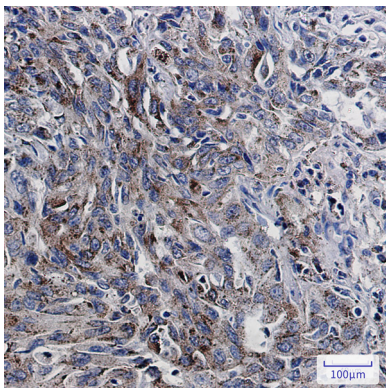
Forschungsbereich

Tags & Zellmarker

Bilddaten



Western-Blot-Analyse von LAMP2 in 3T3-Lysaten unter Verwendung des LAMP2A-Antikörpers.



Immunohistochemische Analyse von in Paraffin eingebettetem menschlichem Lungenkrebs unter Verwendung des LAMP2-Antikörpers. Zur Antigenrückgewinnung wurde Natriumcitrat pH 6,0 unter hohem Druck und hoher Temperatur verwendet.