

**Produktname: Laminin gamma 1 Kaninchen-monoklonaler Antikörper****Katalog-Nr.: AMRe02204**

Nur für Forschungszwecke.

**Zusammenfassung**

<b>Beschreibung</b>	Rekombinanter monoklonaler Kaninchenantikörper
<b>Host</b>	Kaninchen
<b>Anwendung</b>	WB,IHC,IP
<b>Reaktivität</b>	Mensch, Maus, Ratte
<b>Konjugation</b>	Unkonjugiert
<b>Modifikation</b>	Unverändert
<b>Isotyp</b>	IgG
<b>Klonalität</b>	Monoklonal
<b>Form</b>	Flüssig
<b>Konzentration</b>	0,36 mg/ml. Die Konzentration dieses Produkts kann chargenabhängig sein.
<b>Lagerung</b>	Aliquotieren und bei -20°C lagern (12 Monate haltbar).Frost/Tau-Zyklen vermeiden.
<b>Versand</b>	Eisbeutel
<b>Puffer</b>	50 mM Tris-Glycin (pH 7,4), 0,15 M NaCl, 40 % Glycerin, 0,01 % Natriumazid und 0,05 % Schutzprotein
<b>Aufreinigung</b>	Affinitätsreinigung

**Anwendung**

<b>Verdünnungsverhältnis</b>	WB 1:500-1:1000,IHC 1:50-1:100,IP 1:20-1:50
<b>Molekulargewicht</b>	Calculated MW: 178 kDa; Observed MW: 220-250 kDa

**Antigen-Informationen**

<b>Genname</b>	LAMC1 LAMC1; LAMB2; Laminin subunit gamma-1; Laminin B2 chain; Laminin-1 subunit gamma;
<b>Alternative Namen</b>	Laminin-10 subunit gamma; Laminin-11 subunit gamma; Laminin-2 subunit gamma; Laminin-3 subunit gamma; Laminin-4 subunit gamma; Laminin-6 subunit gamma; Lamini
<b>Gen-ID</b>	3915
<b>SwissProt ID</b>	P11047
<b>Immunogen</b>	Rekombinantes Protein des humanen Laminins gamma 1

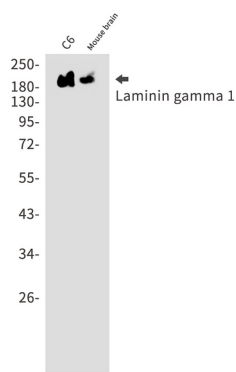
## Hintergrund

Laminin bindet über einen hochaffinen Rezeptor an Zellen und vermittelt vermutlich die Anheftung, Migration und Organisation von Zellen zu Geweben während der Embryonalentwicklung durch Interaktion mit anderen extrazellulären Matrixkomponenten.

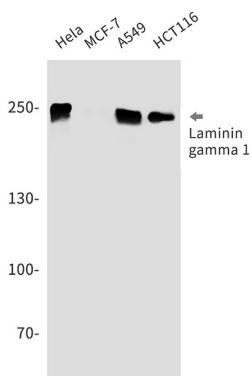
## Forschungsbereich

Zellbiologie

## Bilddaten



Western-Blot-Analyse von Laminin gamma 1 in C6, Mausgehirnlysaten unter Verwendung eines Laminin gamma 1-Antikörpers.



Western-Blot-Analyse von Laminin gamma 1 in HeLa-, MCF-7-, A549- und HCT116-Lysaten unter Verwendung eines Laminin gamma 1-Antikörpers.