

Produktname: Lamin B2 Kaninchen-monoklonaler Antikörper**Katalog-Nr.: AMRe02203**

Nur für Forschungszwecke.

Zusammenfassung

Beschreibung	Rekombinanter monoklonaler Kaninchenantikörper
Host	Kaninchen
Anwendung	WB,IHC,ICC/IF,IP
Reaktivität	Mensch, Maus, Ratte
Konjugation	Unkonjugiert
Modifikation	Unverändert
Isotyp	IgG
Klonalität	Monoklonal
Form	Flüssig
Konzentration	0,53 mg/ml. Die Konzentration dieses Produkts kann chargenabhängig sein.
Lagerung	Aliquotieren und bei -20°C lagern (12 Monate haltbar).Frost/Tau-Zyklen vermeiden.
Versand	Eisbeutel
Puffer	50 mM Tris-Glycin (pH 7,4), 0,15 M NaCl, 40 % Glycerin, 0,01 % Natriumazid und 0,05 % Schutzprotein
Aufreinigung	Affinitätsreinigung

Anwendung

Verdünnungsverhältnis	WB 1:500-1:1000,IHC 1:50-1:100,ICC/IF 1:50-1:200,IP 1:20-1:50
Molekulargewicht	Calculated MW: 70 kDa; Observed MW: 70 kDa

Antigen-Informationen

Genname	LMNB2
Alternative Namen	LMN2; LAMB2
Gen-ID	84823
SwissProt ID	Q03252
Immunogen	Ein synthetisches Peptid des humanen Lamin B2

Hintergrund

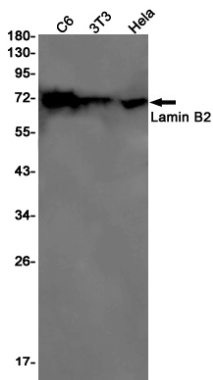
Lamine sind Bestandteile der Kernlamina, einer faserigen Schicht auf der nukleoplasmatischen Seite der inneren Kernmembran,

die vermutlich ein Gerüst für die Kernhülle bildet und möglicherweise auch mit dem Chromatin interagiert.

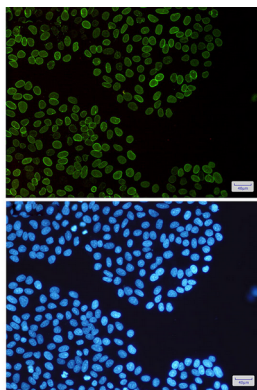
Forschungsbereich

Zellbiologie

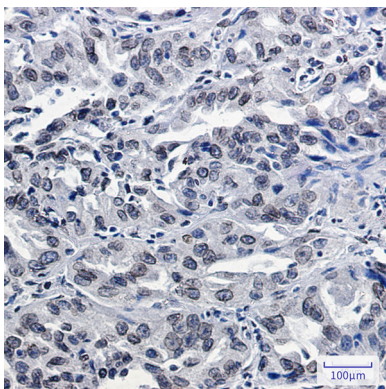
Bilddaten



Western-Blot-Analyse von Lamin B2 in C6-, 3T3- und HeLa-Lysaten unter Verwendung eines Lamin-B2-Antikörpers.



Immunzytochemische Analyse von Lamin B2 (grün) in HeLa-Zellen unter Verwendung eines Lamin B2-Antikörpers und DAPI (blau).



Immunhistochemische Analyse von in Paraffin eingebettetem menschlichem Lungenkrebsgewebe mittels Lamin-B2-Antikörper. Zur Antigenrückgewinnung wurde Natriumcitrat (pH 6,0) unter hohem Druck und hoher Temperatur verwendet.