
Produktname: Laktatdehydrogenase C Kaninchen-monoklonaler Antikörper**Katalog-Nr.: AMRe02199**

Nur für Forschungszwecke.

Zusammenfassung

Beschreibung	Rekombinanter monoklonaler Kaninchenantikörper
Host	Kaninchen
Anwendung	WB
Reaktivität	Menschlich
Konjugation	Unkonjugiert
Modifikation	Unverändert
Isotyp	IgG
Klonalität	Monoklonal
Form	Flüssig
Konzentration	0,5 mg/ml. Die Konzentration dieses Produkts kann chargenabhängig sein.
Lagerung	Aliquotieren und bei -20°C lagern (12 Monate haltbar).Frost/Tau-Zyklen vermeiden.
Versand	Eisbeutel
Puffer	50 mM Tris-Glycin (pH 7,4), 0,15 M NaCl, 40 % Glycerin, 0,01 % Natriumazid und 0,05 % Schutzprotein
Aufreinigung	Affinitätsreinigung

Anwendung

Verdünnungsverhältnis	WB 1:500-1:1000
Molekulargewicht	Calculated MW: 36 kDa; Observed MW: 36 kDa

Antigen-Informationen

Genname	LDHC
Alternative Namen	CT32; LDH3; LDHX
Gen-ID	3948
SwissProt ID	P07864
Immunogen	Ein synthetisches Peptid der humanen Lactatdehydrogenase C

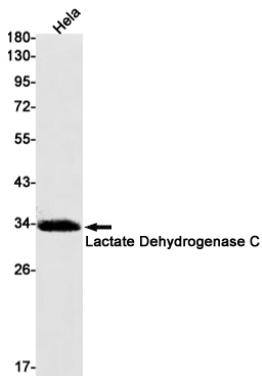
Hintergrund

Mögliche Rolle bei der Spermienmotilität.

Forschungsbereich

Signaltransduktion

Bildaten



Western-Blot-Analyse der Lactatdehydrogenase C in HeLa-Lysaten unter Verwendung eines Lactatdehydrogenase-C-Antikörpers.