

**Produktname: KDM4B Kaninchen-monoklonaler Antikörper****Katalog-Nr.: AMRe02191**

Nur für Forschungszwecke.

**Zusammenfassung**

<b>Beschreibung</b>	Rekombinanter monoklonaler Kaninchenantikörper
<b>Host</b>	Kaninchen
<b>Anwendung</b>	WB,IHC,ICC/IF
<b>Reaktivität</b>	Menschlich
<b>Konjugation</b>	Unkonjugiert
<b>Modifikation</b>	Unverändert
<b>Isotyp</b>	IgG
<b>Klonalität</b>	Monoklonal
<b>Form</b>	Flüssig
<b>Konzentration</b>	0,53 mg/ml. Die Konzentration dieses Produkts kann chargenabhängig sein.
<b>Lagerung</b>	Aliquotieren und bei -20°C lagern (12 Monate haltbar).Frost/Tau-Zyklen vermeiden.
<b>Versand</b>	Eisbeutel
<b>Puffer</b>	50 mM Tris-Glycin (pH 7,4), 0,15 M NaCl, 40 % Glycerin, 0,01 % Natriumazid und 0,05 % Schutzprotein
<b>Aufreinigung</b>	Affinitätsreinigung

**Anwendung**

<b>Verdünnungsverhältnis</b>	WB 1:500-1:1000,IHC 1:50-1:100,ICC/IF 1:50-1:200
<b>Molekulargewicht</b>	Calculated MW: 122 kDa; Observed MW: 150 kDa

**Antigen-Informationen**

<b>Genname</b>	KDM4B
<b>Alternative Namen</b>	KDM4B; JHDM3B; JMJD2B; KIAA0876; Lysine-specific demethylase 4B; JmjC domain-containing histone demethylation protein 3B; Jumonji domain-containing protein 2B
<b>Gen-ID</b>	23030
<b>SwissProt ID</b>	O94953
<b>Immunogen</b>	Ein synthetisches Peptid des humanen KDM4B/JMJD2B

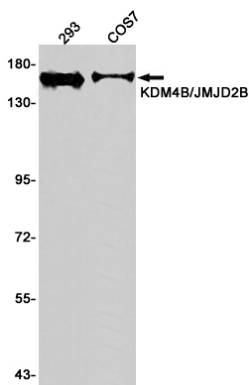
**Hintergrund**

Eine Histon-Demethylase, die spezifisch Lysin-9 von Histon H3 demethyliert und dadurch eine Rolle im Histon-Code spielt. Sie demethyliert weder Lysin-4, Lysin-27, Lysin-36 noch Lysin-20 von Histon H3. Sie kann lediglich trimethyliertes Lysin-9 von H3 demethylieren, weist dabei aber eine geringere Aktivität als KDM4A, KDM4C und KDM4D auf. Die Demethylierung des Lysinrests führt zur Bildung von Formaldehyd und Succinat.

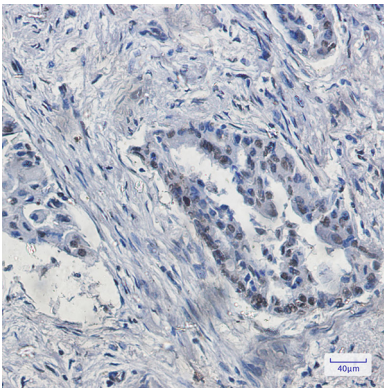
## Forschungsbereich

Epigenetik und nukleäre Signalgebung

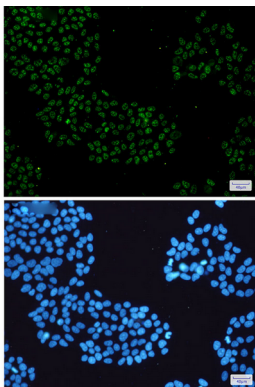
## Bilddaten



Western-Blot-Analyse von KDM4B in 293, COS7-Lysaten unter Verwendung eines KDM4B-Antikörpers.



Immunhistochemische Analyse von in Paraffin eingebettetem menschlichem Lungenkrebs unter Verwendung des Antikörpers KDM4B/JMJD2B. Zur Antigenrückgewinnung wurde Natriumcitrat pH 6,0 unter hohem Druck und hoher Temperatur verwendet.



Immunzytochemische Analyse von KDM4B/JMJD2B (grün) in HeLa unter Verwendung des KDM4B/JMJD2B-Antikörpers und DAPI (blau).