

Produktname: KCTD9 Kaninchen-monoklonaler Antikörper**Katalog-Nr.: AMRe02189**

Nur für Forschungszwecke.

Zusammenfassung

Beschreibung	Rekombinanter monoklonaler Kaninchenantikörper
Host	Kaninchen
Anwendung	WB,ICC/IF
Reaktivität	Menschlich
Konjugation	Unkonjugiert
Modifikation	Unverändert
Isotyp	IgG
Klonalität	Monoklonal
Form	Flüssig
Konzentration	0,3 mg/ml. Die Konzentration dieses Produkts kann chargenabhängig sein.
Lagerung	Aliquotieren und bei -20°C lagern (12 Monate haltbar).Frost/Tau-Zyklen vermeiden.
Versand	Eisbeutel
Puffer	50 mM Tris-Glycin (pH 7,4), 0,15 M NaCl, 40 % Glycerin, 0,01 % Natriumazid und 0,05 % Schutzprotein
Aufreinigung	Affinitätsreinigung

Anwendung

Verdünnungsverhältnis	WB 1:500-1:1000,ICC/IF 1:50-1:200
Molekulargewicht	Calculated MW: 43 kDa; Observed MW: 43 kDa

Antigen-Informationen

Genname	KCTD9
Alternative Namen	BTB/POZ domain-containing protein KCTD9
Gen-ID	54793
SwissProt ID	Q7L273
Immunogen	Ein synthetisches Peptid des humanen KCTD9

Hintergrund

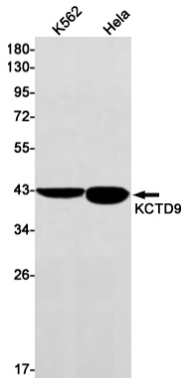
Substratspezifischer Adapter eines BCR (BTB-CUL3-RBX1) E3 Ubiquitin-Protein-Ligase-Komplexes, der die Ubiquitinierung von

Zielproteinen vermittelt und so deren Abbau durch das Proteasom bewirkt.

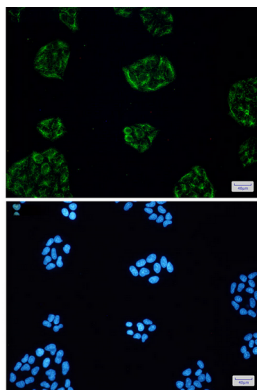
Forschungsbereich

Neurowissenschaften

Bilddaten



Western-Blot-Analyse von KCTD9 in K562- und HeLa-Lysaten unter Verwendung eines KCTD9-Antikörpers.



Immunocytochemische Analyse von KCTD9 (grün) in HeLa-Zellen unter Verwendung des KCTD9-Antikörpers und DAPI (blau).