

Produktname: KCTD3 Kaninchen-monoklonaler Antikörper**Katalog-Nr.: AMRe02188**

Nur für Forschungszwecke.

Zusammenfassung

Beschreibung	Rekombinanter monoklonaler Kaninchenantikörper
Host	Kaninchen
Anwendung	WB
Reaktivität	Menschlich
Konjugation	Unkonjugiert
Modifikation	Unverändert
Isotyp	IgG
Klonalität	Monoklonal
Form	Flüssig
Konzentration	0,3 mg/ml. Die Konzentration dieses Produkts kann chargenabhängig sein.
Lagerung	Aliquotieren und bei -20°C lagern (12 Monate haltbar).Frost/Tau-Zyklen vermeiden.
Versand	Eisbeutel
Puffer	50 mM Tris-Glycin (pH 7,4), 0,15 M NaCl, 40 % Glycerin, 0,01 % Natriumazid und 0,05 % Schutzprotein
Aufreinigung	Affinitätsreinigung

Anwendung

Verdünnungsverhältnis	WB 1:500-1:1000
Molekulargewicht	Calculated MW: 89 kDa; Observed MW: 89 kDa

Antigen-Informationen

Genname	KCTD3
Alternative Namen	Renal carcinoma antigen NY-REN-45
Gen-ID	51133
SwissProt ID	Q9Y597
Immunogen	Rekombinantes Protein des humanen KCTD3

Hintergrund

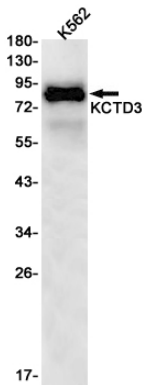
Akzessorische Untereinheit des Kalium/Natrium-Hyperpolarisation-aktivierten zyklischen Nukleotid-gesteuerten Kanals 3

(HCN3), die seine Expression an der Zelloberfläche und seine Stromdichte erhöht, ohne seine Spannungsabhängigkeit und Kinetik zu beeinflussen.

Forschungsbereich

Neurowissenschaften

Bilddaten



Western-Blot-Analyse von KCTD3 in K562-Lysaten unter Verwendung eines KCTD3-Antikörpers.