

Produktname: KCTD21 Kaninchen-monoklonaler Antikörper**Katalog-Nr.: AMRe02187**

Nur für Forschungszwecke.

Zusammenfassung

Beschreibung	Rekombinanter monoklonaler Kaninchenantikörper
Host	Kaninchen
Anwendung	WB
Reaktivität	Mensch, Maus, Ratte
Konjugation	Unkonjugiert
Modifikation	Unverändert
Isotyp	IgG
Klonalität	Monoklonal
Form	Flüssig
Konzentration	0,64 mg/ml. Die Konzentration dieses Produkts kann chargenabhängig sein.
Lagerung	Aliquotieren und bei -20°C lagern (12 Monate haltbar).Frost/Tau-Zyklen vermeiden.
Versand	Eisbeutel
Puffer	50 mM Tris-Glycin (pH 7,4), 0,15 M NaCl, 40 % Glycerin, 0,01 % Natriumazid und 0,05 % Schutzprotein
Aufreinigung	Affinitätsreinigung

Anwendung

Verdünnungsverhältnis	WB 1:500-1:1000
Molekulargewicht	Calculated MW: 30 kDa; Observed MW: 30 kDa

Antigen-Informationen

Genname	KCTD21
Alternative Namen	KCASH2
Gen-ID	283219
SwissProt ID	Q4G0X4
Immunogen	Rekombinantes Protein des humanen KCTD21

Hintergrund

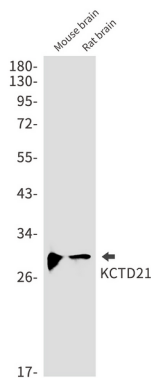
Vermutlich ein substratspezifischer Adapter eines BCR (BTB-CUL3-RBX1) E3-Ubiquitin-Protein-Ligase-Komplexes, der die

Ubiquitinierung und den anschließenden proteasomalen Abbau von Zielproteinen vermittelt. Fördert die Ubiquitinierung von HDAC1. Kann als Antagonist des Hedgehog-Signalwegs fungieren, indem er den nukleären Transfer des Transkriptionsfaktors GLI1 beeinflusst; diese Funktion erfolgt wahrscheinlich über die Herunterregulierung von HDAC1, wodurch GLI1 acetyliert und inaktiv gehalten wird. Hemmt das Zellwachstum und die Tumorigenität von Medulloblastomzellen (PubMed:21472142).

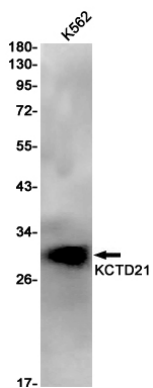
Forschungsbereich

Neurowissenschaften

Bilddaten



Western-Blot-Analyse von KCTD21 in Mausgehirn- und Rattenhirnlysaten unter Verwendung eines KCTD21-Antikörpers.



Western-Blot-Analyse von KCTD21 in K562-Lysaten unter Verwendung eines KCTD21-Antikörpers.