

Produktname: KAT1 Kaninchen-monoklonaler Antikörper**Katalog-Nr.: AMRe02186**

Nur für Forschungszwecke.

Zusammenfassung

Beschreibung	Rekombinanter monoklonaler Kaninchenantikörper
Host	Kaninchen
Anwendung	WB,IHC,ICC/IF,IP
Reaktivität	Mensch, Maus, Ratte
Konjugation	Unkonjugiert
Modifikation	Unverändert
Isotyp	IgG
Klonalität	Monoklonaler Antikörper
Form	Flüssig
Konzentration	0,13 mg/ml. Die Konzentration dieses Produkts kann chargenabhängig sein.
Lagerung	Aliquotieren und bei -20°C lagern (12 Monate haltbar).Frost/Tau-Zyklen vermeiden.
Versand	Eisbeutel
Puffer	50 mM Tris-Glycin (pH 7,4), 0,15 M NaCl, 40 % Glycerin, 0,01 % Natriumazid und 0,05 % Schutzprotein
Aufreinigung	Affinitätsgereinigt

Anwendung

Verdünnungsverhältnis	WB 1:500-1:1000,IHC 1:50-1:100,ICC/IF 1:50-1:200,IP 1:20-1:50
Molekulargewicht	Calculated MW: 50 kDa; Observed MW: 45 kDa

Antigen-Informationen

Genname	HAT1
Alternative Namen	hat1; KAT1
Gen-ID	8520
SwissProt ID	O14929
Immunogen	Rekombinantes Protein des humanen KAT1

Hintergrund

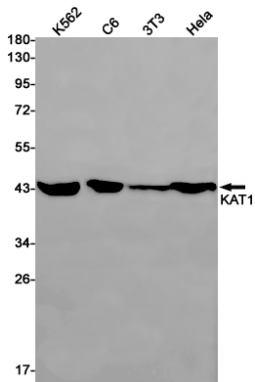
Acetyliert lösliches, aber nicht nukleosomales Histon H4 an Lys-5 (H4K5ac) und Lys-12 (H4K12ac) und in geringerem Maße

Histon H2A an Lys-5 (H2AK5ac). Besitzt eine intrinsische Substratspezifität, die Lysin in der Erkennungssequenz GXGKXG modifiziert.

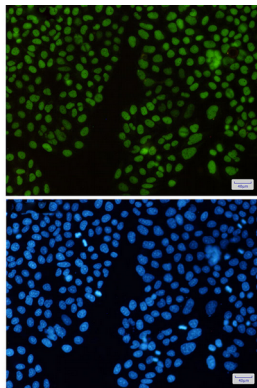
Forschungsbereich

Epigenetik und nukleäre Signalgebung

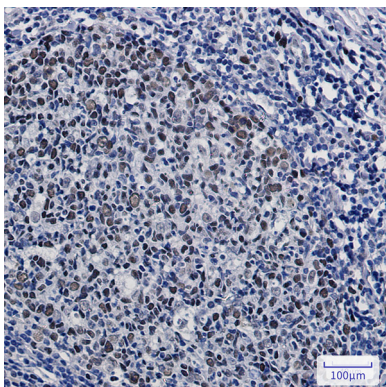
Bilddaten



Western-Blot-Analyse von KAT1 in Lysaten von K562, C6, 3T3 und HeLa unter Verwendung eines KAT1-Antikörpers.



Immunzytochemische Analyse von KAT1 (grün) in HeLa unter Verwendung von KAT1-Antikörpern und DAPI (blau)



Immunhistochemische Analyse von in Paraffin eingebettetem menschlichem Tonsillengewebe unter Verwendung des KAT1/HAT1-Antikörpers. Zur Antigenrückgewinnung wurde Natriumcitrat (pH 6,0) unter hohem Druck und hoher Temperatur eingesetzt.