

Produktname: Islet 1 Kaninchen-monoklonaler Antikörper**Katalog-Nr.: AMRe02174**

Nur für Forschungszwecke.

Zusammenfassung

Beschreibung	Rekombinanter monoklonaler Kaninchenantikörper
Host	Kaninchen
Anwendung	WB,IHC,IP
Reaktivität	Mensch, Ratte
Konjugation	Unkonjugiert
Modifikation	Unverändert
Isotyp	IgG
Klonalität	Monoklonal
Form	Flüssig
Konzentration	0,5 mg/ml. Die Konzentration dieses Produkts kann chargenabhängig sein.
Lagerung	Aliquotieren und bei -20°C lagern (12 Monate haltbar).Frost/Tau-Zyklen vermeiden.
Versand	Eisbeutel
Puffer	50 mM Tris-Glycin (pH 7,4), 0,15 M NaCl, 40 % Glycerin, 0,01 % Natriumazid und 0,05 % Schutzprotein
Aufreinigung	Affinitätsreinigung

Anwendung

Verdünnungsverhältnis	WB 1:500-1:1000,IHC 1:50-1:100,IP 1:20-1:50
Molekulargewicht	Calculated MW: 39 kDa; Observed MW: 39 kDa

Antigen-Informationen

Genname	ISL1
Alternative Namen	ISL1; Insulin gene enhancer protein ISL-1; Islet-1
Gen-ID	3670
SwissProt ID	P61371
Immunogen	Rekombinantes Protein des menschlichen Inselzelltyps 1

Hintergrund

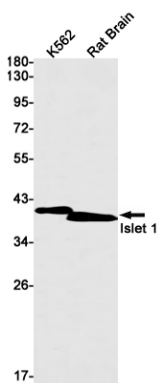
ISL1 (ISL1-Transkriptionsfaktor, LIM/Homeodomain) gehört zur Familie der LIM/Homeodomain-Transkriptionsfaktoren. Es

bindet unter anderem an die Enhancer-Region des Insulin-Gens und spielt möglicherweise eine wichtige Rolle bei der Regulation der Insulin-Genexpression. Es ist zentral für die Entwicklung pankreatischer Zelllinien und möglicherweise auch für die Motoneuronenbildung erforderlich. Die Islet-1-Expression definiert kardiale Vorläuferzellpopulationen und ist für die normale Herzentwicklung und -asymmetrie notwendig.

Forschungsbereich

Neurowissenschaften

Bilddaten



Western-Blot-Analyse von Islet 1 in K562-Rattenhirnlysaten unter Verwendung eines Islet-1-Antikörpers.