

Produktname: Integrin beta 3 Kaninchen-monoklonaler Antikörper**Katalog-Nr.: AMRe02164**

Nur für Forschungszwecke.

Zusammenfassung

Beschreibung	Rekombinanter monoklonaler Kaninchenantikörper
Host	Kaninchen
Anwendung	WB
Reaktivität	Mensch, Maus
Konjugation	Unkonjugiert
Modifikation	Unverändert
Isotyp	IgG
Klonalität	Monoklonaler Antikörper
Form	Flüssig
Konzentration	0,18 mg/ml. Die Konzentration dieses Produkts kann chargenabhängig sein.
Lagerung	Aliquotieren und bei -20°C lagern (12 Monate haltbar).Frost/Tau-Zyklen vermeiden.
Versand	Eisbeutel
Puffer	50 mM Tris-Glycin (pH 7,4), 0,15 M NaCl, 40 % Glycerin, 0,01 % Natriumazid und 0,05 % Schutzprotein
Aufreinigung	Affinitätsgereinigt

Anwendung

Verdünnungsverhältnis	WB 1:500-1:1000
Molekulargewicht	Calculated MW: 87 kDa; Observed MW: 100 kDa

Antigen-Informationen

Genname	ITGB3
Alternative Namen	ITGB3; GP3A; Integrin beta-3; Platelet membrane glycoprotein IIIa; GPIIIa; CD antigen CD61
Gen-ID	3690
SwissProt ID	P05106
Immunogen	Rekombinantes Protein des humanen Integrins beta 3

Hintergrund

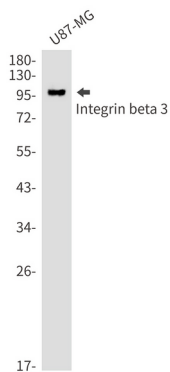
Integrin α IIb/ β 3 erkennt die Sequenz H-H-L-G-G-G-A-K-Q-A-G-D-V in der Fibrinogen- γ -Kette. Nach der Aktivierung vermittelt

Integrin α IIb/ β 3 durch die Bindung von löslichem Fibrinogen die Thrombozyten-Thrombozyten-Interaktion. Dieser Schritt führt zu einer raschen Thrombozytenaggregation, die die rupturierte Endothelzelloberfläche physikalisch verschließt. Die Fibrinogenbindung verstärkt die SELP-Expression in aktivierten Thrombozyten (aufgrund von Ähnlichkeit).

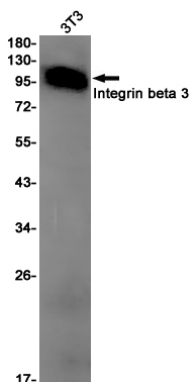
Forschungsbereich

Tags & Zellmarker

Bilddaten



Western-Blot-Analyse von Integrin beta 3 in U87-MG-Lysaten unter Verwendung eines Integrin beta 3-Antikörpers.



Western-Blot-Analyse von Integrin beta 3 in HeLa-Lysaten unter Verwendung eines Integrin beta 3-Antikörpers.