
Produktname: Integrin alpha 2 Kaninchen-monoklonaler Antikörper**Katalog-Nr.: AMRe02163**

Nur für Forschungszwecke.

Zusammenfassung

Beschreibung	Rekombinanter monoklonaler Kaninchenantikörper
Host	Kaninchen
Anwendung	WB
Reaktivität	Menschlich
Konjugation	Unkonjugiert
Modifikation	Unverändert
Isotyp	IgG
Klonalität	Monoklonal
Form	Flüssig
Konzentration	0,5 mg/ml. Die Konzentration dieses Produkts kann chargenabhängig sein.
Lagerung	Aliquotieren und bei -20°C lagern (12 Monate haltbar).Frost/Tau-Zyklen vermeiden.
Versand	Eisbeutel
Puffer	50 mM Tris-Glycin (pH 7,4), 0,15 M NaCl, 40 % Glycerin, 0,01 % Natriumazid und 0,05 % Schutzprotein
Aufreinigung	Affinitätsreinigung

Anwendung

Verdünnungsverhältnis	WB 1:500-1:1000
Molekulargewicht	Calculated MW: 129 kDa; Observed MW: 150 kDa

Antigen-Informationen

Genname	ITGA2
Alternative Namen	ITGA2; CD49B; Integrin alpha-2; CD49 antigen-like family member B; Collagen receptor; Platelet membrane glycoprotein Ia; GPIa; VLA-2 subunit alpha; CD49b
Gen-ID	3673
SwissProt ID	P17301
Immunogen	Ein synthetisches Peptid des humanen Integrins alpha 2

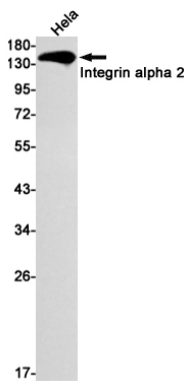
Hintergrund

Integrin $\alpha 2/\beta 1$ ist ein Rezeptor für Laminin, Kollagen, Kollagen-C-Propeptide, Fibronectin und E-Cadherin. Es erkennt die Prolin-hydroxylierte Sequenz G-F-P-G-E-R in Kollagen. Es ist verantwortlich für die Adhäsion von Thrombozyten und anderen Zellen an Kollagene, die Modulation der Kollagen- und Kollagenase-Genexpression, die Kraftherzeugung und die Organisation der neu synthetisierten extrazellulären Matrix.

Forschungsbereich

Signaltransduktion

Bilddaten



Western-Blot-Analyse von Integrin alpha 2 in HeLa-Lysaten unter Verwendung eines Integrin-alpha-2-Antikörpers.