

Produktname: INMT Kaninchen-monoklonaler Antikörper**Katalog-Nr.: AMRe02159**

Nur für Forschungszwecke.

Zusammenfassung

Beschreibung	Rekombinanter monoklonaler Kaninchenantikörper
Host	Kaninchen
Anwendung	WB
Reaktivität	Mensch, Maus, Ratte
Konjugation	Unkonjugiert
Modifikation	Unverändert
Isotyp	IgG
Klonalität	Monoklonaler Antikörper
Form	Flüssig
Konzentration	0,11 mg/ml. Die Konzentration dieses Produkts kann chargenabhängig sein.
Lagerung	Aliquotieren und bei -20°C lagern (12 Monate haltbar).Frost/Tau-Zyklen vermeiden.
Versand	Eisbeutel
Puffer	50 mM Tris-Glycin (pH 7,4), 0,15 M NaCl, 40 % Glycerin, 0,01 % Natriumazid und 0,05 % Schutzprotein
Aufreinigung	Affinitätsgereinigt

Anwendung

Verdünnungsverhältnis	WB 1:500-1:1000
Molekulargewicht	Calculated MW: 29 kDa; Observed MW: 29 kDa

Antigen-Informationen

Genname	INMT
Alternative Namen	TEMT
Gen-ID	11185
SwissProt ID	O95050
Immunogen	Ein synthetisches Peptid des humanen INMT

Hintergrund

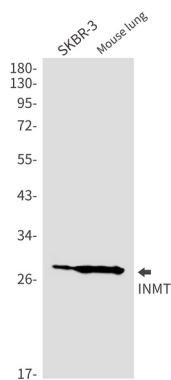
Es fungiert als Thioether-S-Methyltransferase und ist gegenüber einer Vielzahl von Thioethern sowie den entsprechenden

Selen- und Tellurverbindungen aktiv, darunter 3-Methylthiopropionaldehyd, Dimethylselenid, Dimethyltellurid, 2-Methylthioethylamin, 2-Methylthioethanol, Methyl-n-propylsulfid und Diethylsulfid. Es spielt eine wichtige Rolle bei der Entgiftung von Selenverbindungen und katalysiert die N-Methylierung von Tryptamin und strukturell verwandten Verbindungen.

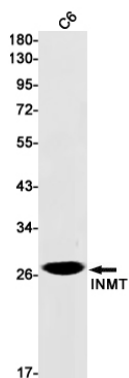
Forschungsbereich

Signaltransduktion

Bilddaten



Western-Blot-Analyse von INMT in SKBR3-Mauslungenlysaten unter Verwendung eines INMT-Antikörpers.



Western-Blot-Analyse von INMT in C6-Lysaten unter Verwendung eines INMT-Antikörpers.