

Produktname: IL-11-Rezeptor-alpha-Kaninchen-monoklonaler Antikörper**Katalog-Nr.: AMRe02150**

Nur für Forschungszwecke.

Zusammenfassung

Beschreibung	Rekombinanter monoklonaler Kaninchenantikörper
Host	Kaninchen
Anwendung	WB,IHC
Reaktivität	Menschlich
Konjugation	Unkonjugiert
Modifikation	Unverändert
Isotyp	IgG
Klonalität	Monoklonaler Antikörper
Form	Flüssig
Konzentration	0,29 mg/ml. Die Konzentration dieses Produkts kann chargenabhängig sein.
Lagerung	Aliquotieren und bei -20°C lagern (12 Monate haltbar).Frost/Tau-Zyklen vermeiden.
Versand	Eisbeutel
Puffer	50 mM Tris-Glycin (pH 7,4), 0,15 M NaCl, 40 % Glycerin, 0,01 % Natriumazid und 0,05 % Schutzprotein
Aufreinigung	Affinitätsgereinigt

Anwendung

Verdünnungsverhältnis	WB 1:500-1:1000,IHC 1:50-1:100
Molekulargewicht	Calculated MW: 45 kDa; Observed MW: 45 kDa

Antigen-Informationen

Genname	IL11RA
Alternative Namen	IL11RA; Interleukin-11 receptor subunit alpha; IL-11 receptor subunit alpha; IL-11R subunit alpha; IL-11R-alpha; IL-11RA
Gen-ID	3590
SwissProt ID	Q14626
Immunogen	Ein synthetisches Peptid des humanen IL11RA

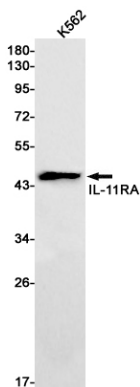
Hintergrund

Rezeptor für Interleukin-11. Die Rezeptorsysteme für IL-6, LIF, OSM, CNTF, IL-11 und CT-1 können IL-6ST zur Initiierung der Signalübertragung nutzen. Der IL-11/IL-11RA/IL-6ST-Komplex ist möglicherweise an der Kontrolle der Proliferation und/oder Differenzierung skelettbildender Vorläuferzellen oder anderer mesenchymaler Zellen beteiligt. Essentiell für die normale Entwicklung der kraniofazialen Knochen und Zähne. Begrenzt die Nahtfusion und die Zahnanzahl.

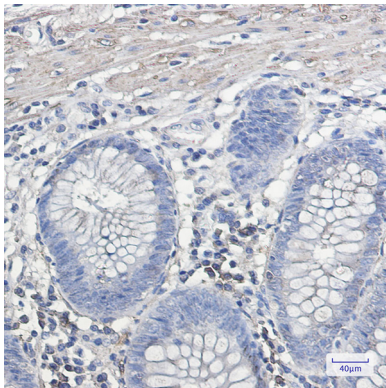
Forschungsbereich

Immunologie

Bilddaten



Western-Blot-Analyse von IL-11RA in K562-Lysaten unter Verwendung eines IL-11-Rezeptor-alpha-Antikörpers.



Immunohistochemische Analyse von in Paraffin eingebettetem menschlichem Kolonkarzinom unter Verwendung des IL-11RA-Antikörpers. Zur Antigenrückgewinnung wurde Natriumcitrat pH 6,0 unter hohem Druck und hoher Temperatur verwendet.